

令和元年度（12月まで）の状況について

【資料①】

(人)

職員数の状況

職種	H29年4月1日					H30年4月1日					H30年12月1日(A)					H31年4月1日					R1年12月1日(B)				
	常勤 職員数	任期付・臨時等		計	うち 産休・ 育休等	常勤 職員数	任期付・臨時等		計	うち 産休・ 育休等	常勤 職員数	任期付・臨時等		計	うち 産休・ 育休等	常勤 職員数	任期付・臨時等		計	うち 産休・ 育休等	常勤 職員数	任期付・臨時等		計	うち 産休・ 育休等
		実人数	換算数				実人数	換算数				実人数	換算数				実人数	換算数				実人数	換算数		
医師	63	70	10.90	73.90	2.00	59	65	9.66	68.66	1.00	59	68	10.03	69.03	2.00	58	70	10.27	68.27		51	70	10.27	61.27	
研修医	0	12	12.00	12.00		0	12	12.00	12.00		0	12	12.00	12.00		0	14	14.00	14.00		0	13	13.00	13.00	
歯科医師	2	4	0.71	2.71		2	3	0.51	2.51		2	3	0.51	2.51		2	2	0.41	2.41		2	2	0.41	2.41	
薬剤師	19	0	0.00	19.00		18	0	0.00	18.00	1.00	18	1	1.00	19.00	2.00	19	1	1.00	20.00	1.00	19	0	0.00	19.00	
放射線技師	17	0	0.00	17.00		17	0	0.00	17.00		17	0	0.00	17.00		17	0	0.00	17.00		17	0	0.00	17.00	
臨床検査技師	16	4	3.07	19.07	2.00	15	4	3.32	18.32		15	4	3.32	18.32	2.00	16	4	3.32	19.32	2.00	16	4	3.32	19.32	2.00
理学療法士	22	0	0.00	22.00	2.00	21	0	0.00	21.00	2.00	21	0	0.00	21.00	1.00	21	0	0.00	21.00	2.00	21	0	0.00	21.00	1.00
言語聴覚士	8	0	0.00	8.00		7	0	0.00	7.00		7	0	0.00	7.00		6	0	0.00	6.00		6	0	0.00	6.00	
作業療法士	13	0	0.00	13.00		12	0	0.00	12.00		12	0	0.00	12.00		12	0	0.00	12.00		12	0	0.00	12.00	2.00
管理栄養士	5	2	2.00	7.00	2.00	5	2	2.00	7.00	2.00	4	2	2.00	6.00	1.00	5	0	0.00	5.00	1.00	5	0	0.00	5.00	
視能訓練士	3	0	0.00	3.00		3	0	0.00	3.00		3	0	0.00	3.00		3	0	0.00	3.00		3	0	0.00	3.00	
歯科衛生士	3	1	1.00	4.00		3	1	1.00	4.00	2.00	3	1	1.00	4.00		3	1	0.48	3.48		3	1	0.48	3.48	
臨床工学技士	4	1	0.60	4.60		3	1	0.60	3.60		3	1	0.60	3.60		4	1	0.60	4.60		4	1	0.60	4.60	
看護師、助産師	327	65	49.36	376.36	16.00	305	46	37.41	342.41	16.00	300	48	38.01	338.01	14.00	303	48	37.43	340.43	20.00	292	49	37.88	329.88	19.00
准看護師	4	4	2.41	6.41		4	4	2.21	6.21		4	4	2.21	6.21		4	2	1.00	5.00		4	2	1.00	5.00	
看護助手	0	36	36.00	36.00		0	34	33.60	33.60		0	32	31.60	31.60		0	32	31.15	31.15		0	35	33.67	33.67	
MSW	7	1	1.00	8.00	1.00	7	1	1.00	8.00	1.00	7	1	1.00	8.00	1.00	7	1	0.80	7.80	1.00	7	1	0.80	7.80	2.00
医師事務補助員	0	7	7.00	7.00		0	7	7.00	7.00		0	7	7.00	7.00		0	6	6.00	6.00		0	5	5.00	5.00	
保育士	0	8	7.77	7.77		0	7	6.77	6.77		0	8	7.77	7.77		0	6	5.77	5.77		0	7	6.77	6.77	
事務員	26	41	29.53	55.53		27	41	29.14	56.14		27	43	30.14	57.14		27	44	29.49	56.49		27	41	28.22	55.22	
合計	539	256	163.35	702.35	25.00	508	228	146.22	654.22	25.00	502	235	148.19	650.19	23.00	507	232	141.72	648.72	27.00	489	231	141.42	630.42	26.00

(B) - (A)			
常勤 職員数	任期付・臨時等		計
	実人数	換算数	
△ 8	2	0.24	△ 7.76
0	1	1.00	1.00
0	△ 1	△ 0.10	△ 0.10
1	△ 1	△ 1.00	0.00
0	0	0.00	0.00
1	0	0.00	1.00
0	0	0.00	0.00
△ 1	0	0.00	△ 1.00
0	0	0.00	0.00
1	△ 2	△ 2.00	△ 1.00
0	0	0.00	0.00
0	0	△ 0.52	△ 0.52
1	0	0.00	1.00
△ 8	1	△ 0.13	△ 8.13
0	△ 2	△ 1.21	△ 1.21
0	3	2.07	2.07
0	0	△ 0.20	△ 0.20
0	△ 2	△ 2.00	△ 2.00
0	△ 1	△ 1.00	△ 1.00
0	△ 2	△ 1.92	△ 1.92
△ 13	△ 4	△ 6.77	△ 19.77

医師数の状況

診療科等	H29年4月1日					H30年4月1日					H30年12月1日(A)					H31年4月1日					R1年12月1日(B)				
	常勤 職員数	任期付・臨時等		計	うち 産休・ 育休	常勤 職員数	任期付・臨時等		計	うち 産休・ 育休	常勤 職員数	任期付・臨時等		計	うち 産休・ 育休	常勤 職員数	任期付・臨時等		計	うち 産休・ 育休	常勤 職員数	任期付・臨時等		計	うち 産休・ 育休
		実人数	換算数				実人数	換算数				実人数	換算数				実人数	換算数				実人数	換算数		
内科	0	6	1.01	1.01		0	6	0.81	0.81		0	6	0.81	0.81		0	6	0.81	0.81		0	6	0.81	0.81	
消化器内科	6	3	0.31	6.31		7	3	0.31	7.31		7	3	0.31	7.31		7	3	0.31	7.31		6	4	0.51	6.51	
循環器内科	3	4	0.51	3.51		3	4	0.81	3.81		3	4	0.81	3.81		3	4	0.52	3.52		3	4	0.52	3.52	
呼吸器内科	4	2	0.18	4.18		4	2	0.18	4.18		4	2	0.18	4.18		4	1	0.15	4.15		4	1	0.15	4.15	
脳神経内科	2	3	0.50	2.50		3	3	0.41	3.41		3	3	0.41	3.41		4	3	0.41	4.41		3	3	0.41	3.41	
内分泌内科	3	2	0.30	3.30		2	2	0.30	2.30		2	2	0.30	2.30		3	2	0.30	3.30		3	2	0.30	3.30	
腎臓内科	4	2	0.31	4.31		3	2	0.31	3.31		3	2	0.31	3.31		3	2	0.31	3.31		3	2	0.31	3.31	
小児科	5	8	0.79	5.79		4	8	0.65	4.65		3	10	0.85	3.85		2	9	0.75	2.75		0	8	0.70	0.70	
外科	9	2	0.40	9.40		8	2	0.40	8.40		9	1	0.20	9.20		10	2	0.21	10.21		9	2	0.15	9.15	
整形外科	4	2	0.30	4.30		4	2	0.30	4.30		4	2	0.30	4.30		3	6	0.72	3.72		3	7	0.82	3.82	
脳神経外科	3	5	0.81	3.81		2	5	0.71	2.71		2	5	0.71	2.71		2	3	0.41	2.41		2	3	0.41	2.41	
形成外科	2	2	0.40	2.40		2	0	0.00	2.00		2	0	0.00	2.00		1	3	0.41	1.41		1	3	0.31	1.31	
皮膚科	3	0	0.00	3.00	1.00	3	0	0.00	3.00	1.00	3	1	0.27	3.27	2.00	2	0	0.00	2.00		2	0	0.00	2.00	
泌尿器科	1	3	0.55	1.55		1	4	0.86	1.86		1	4	0.86	1.86		1	4	0.86	1.86		1	5	0.86	1.86	
産婦人科	3	3	0.60	3.60		3	3	0.60	3.60		3	3	0.60	3.60		3	4	1.16	4.16		1	3	1.27	2.27	
眼科	1	4	0.52	1.52		1	3	0.41	1.41		1	3	0.41	1.41		1	3	0.41	1.41		1	2	0.31	1.31	
耳鼻いんこう科	2	4	0.82	2.82	1.00	2	3	0.71	2.71		2	2	0.28	2.28		2	1	0.44	2.44		2	1	0.44	2.44	
放射線科	4	3	0.31	4.31		3	3	0.31	3.31		3	4	0.41	3.41		3	3	0.41	3.41		3	4	0.41	3.41	
麻酔科	0	7	1.35	1.35		0	6	1.15	1.15		0	6	1.15	1.15		0	6	1.15	1.15		0	6	1.15	1.15	
緩和ケア内科	1	0	0.00	1.00		1	0	0.00	1.00		1	0	0.00	1.00		1	0	0.00	1.00		1	0	0.00	1.00	
リハビリ科	1	1	0.50	1.50		1	0	0.00	1.00		1	0	0.00	1.00		1	1	0.10	1.10		1	0	0.00	1.00	
精神科	0	1	0.10	0.10		0	1	0.10	0.10		0	1	0.10	0.10		0	1	0.10	0.10		0	1	0.10	0.10	
健康センター	1	0	0.00	1.00		1	0	0.00	1.00		1	0	0.00	1.00		1	0	0.00	1.00		1	0	0.00	1.00	
病理	1	2	0.13	1.13		1	2	0.13	1.13		1	2	0.13	1.13		1	2	0.13	1.13		1	2	0.13	1.13	
救急	0	1	0.20	0.20		0	1	0.20	0.20		0	1	0.20	0.20		0	1	0.20	0.20		0	1	0.20	0.20	
研修医	0	12	12.00	12.00		0	12	12.00	12.00		0	12	12.00	12.00		0	14	14.00	14.00		0	13	13.00	13.00	
合計	63	82	22.90	85.90	2.00	59	77	21.66	80.66	1.00	59	79	21.60	80.60	2.00	58	84	24.27	82.27	0.00	51	83	23.27	74.27	0.00
歯科口腔外科	2	4	0.71	2.7		2	3	0.51	2.51		2	3	0.51	2.51		2	2	0.41	2.41		2	2	0.41	2.41	

(B) - (A)			
常勤 職員数	任期付・臨時等		計
	実人数	換算数	
0	0	0.00	0.00
△ 1	1	0.20	△ 0.80
0	0	△ 0.29	△ 0.29
0	△ 1	△ 0.03	△ 0.03
0	0	0.00	0.00
1	0	0.00	1.00
0	0	0.00	0.00
△ 3	△ 2	△ 0.15	△ 3.15
0	1	△ 0.05	△ 0.05
△ 1	5	0.52	△ 0.48
0	△ 2	△ 0.30	△ 0.30
△ 1	3	0.31	△ 0.69
△ 1	△ 1	△ 0.27	△ 1.27

平成30年度・令和元年度 入院（病棟種類別）・外来患者数等の状況

《入院》	平成30年度													令和元年度										(A)	(B)	(A)-(B)
	4月	5月	6月	7月	8月	9月	10月	11月	12月	1月	2月	3月	計	4月	5月	6月	7月	8月	9月	10月	11月	12月	計			
全病棟																								前年同月累計	前年対比	
病床稼働率（対440床）（%）	74.8	71.0	77.0	75.1	79.5	71.7	69.3	76.4	78.7	81.2	83.4	75.7	76.1	75.4	75.5	74.1	74.2	74.0	71.5	67.7	66.7	68.5	72.0	74.8	-2.8	
病床稼働率（対389床）（%）	84.6	80.3	87.1	84.9	89.9	81.1	78.3	86.4	89.0	91.9	94.4	85.6	86.1	85.3	85.4	83.8	84.0	83.8	80.9	76.5	75.5	77.4	81.4	84.6	-3.2	
入院患者数／日（人）	329.0	312.5	339.0	330.3	349.7	315.4	304.7	336.2	346.1	357.4	367.0	333.0	334.8	331.7	332.1	326.1	326.6	325.8	314.6	297.7	293.5	301.3	316.6	329.2	-12.6	
入院稼働額単価（円）	46,419	48,419	48,738	47,774	47,412	46,519	48,709	48,992	46,705	46,780	45,836	46,022	47,345	47,176	47,328	47,466	47,846	47,670	47,079	50,766	48,963	50,717	48,293	47,755	538	
入院稼働額（千円）	458,106	469,135	495,661	489,107	513,950	440,161	460,107	494,088	501,148	518,277	471,054	475,085	5,785,879	469,453	487,195	464,363	484,395	481,472	444,286	468,523	431,170	473,644	4,204,501	4,323,208	-118,707	
新入院患者数（人）／月	582	605	605	642	670	540	602	632	585	641	542	553	600	523	533	514	573	561	508	505	501	550	530	607	-77	
平均在院日数（日）	15.74	15.23	15.56	15.55	14.89	16.09	14.82	15.44	16.34	17.73	17.64	16.82	15.96	17.95	18.68	17.80	17.07	16.27	17.79	17.45	15.90	16.20	17.21	15.51	1.70	

急性期病棟（7対1）	平成30年度													令和元年度										(A)	(B)	(A)-(B)
	4月	5月	6月	7月	8月	9月	10月	11月	12月	1月	2月	3月	計	4月	5月	6月	7月	8月	9月	10月	11月	12月	計			
急性期病棟（7対1）																								前年同月累計	前年対比	
病床稼働率（対327床）（%）	75.2	70.8	77.6	75.1	77.6	69.7	67.8	76.0	77.0	79.7	82.4	77.9	75.5	77.4	77.2	74.1	72.0	74.6	73.1	68.4	66.9	70.6	72.7	74.1	-1.4	
病床稼働率（対276床）（%）	89.0	83.9	92.0	89.0	91.9	82.6	80.4	90.0	91.3	94.4	97.6	92.3	89.5	91.7	91.5	87.8	85.4	88.4	86.6	81.0	79.3	83.6	86.1	87.8	-1.7	
入院患者数／日（人）	245.8	231.6	253.9	245.5	253.7	227.9	221.8	248.5	251.9	260.5	269.5	254.7	247.0	253.0	252.4	242.3	235.6	243.9	239.0	223.5	218.8	230.9	237.7	242.3	-4.6	
入院稼働額単価（円）	50,065	52,744	53,280	52,104	52,276	51,332	53,970	54,081	51,423	51,747	49,872	49,283	51,825	51,148	51,593	52,276	53,127	52,162	51,245	55,981	53,447	55,473	52,892	52,383	509	
入院稼働額（千円）	369,126	378,753	405,781	396,563	411,148	351,006	371,095	403,228	401,513	417,959	376,332	389,185	4,671,689	388,211	403,716	379,944	387,987	394,345	367,424	387,890	350,879	397,023	3,457,419	3,489,958	-32,539	
新入院患者数（人）／月	569	597	595	631	659	536	596	623	577	633	532	547	591	517	523	509	556	550	504	497	492	539	521	598	-77	
重症度、医療・看護必要度（%）	34.10	34.51	31.83	31.57	32.24	32.83	33.16	35.42	35.70	34.40	30.60	33.90	33.35	35.81	35.02	34.13	35.13	35.50	38.91	36.13	34.40	41.57	36.29	33.48	2.81	
平均在院日数（日）（転棟含）	11.87	11.21	11.79	11.55	10.76	11.62	10.73	11.36	12.00	12.84	12.94	13.24	11.80	13.58	14.16	13.24	12.45	12.44	13.55	13.11	12.25	12.47	13.02	11.42	1.60	

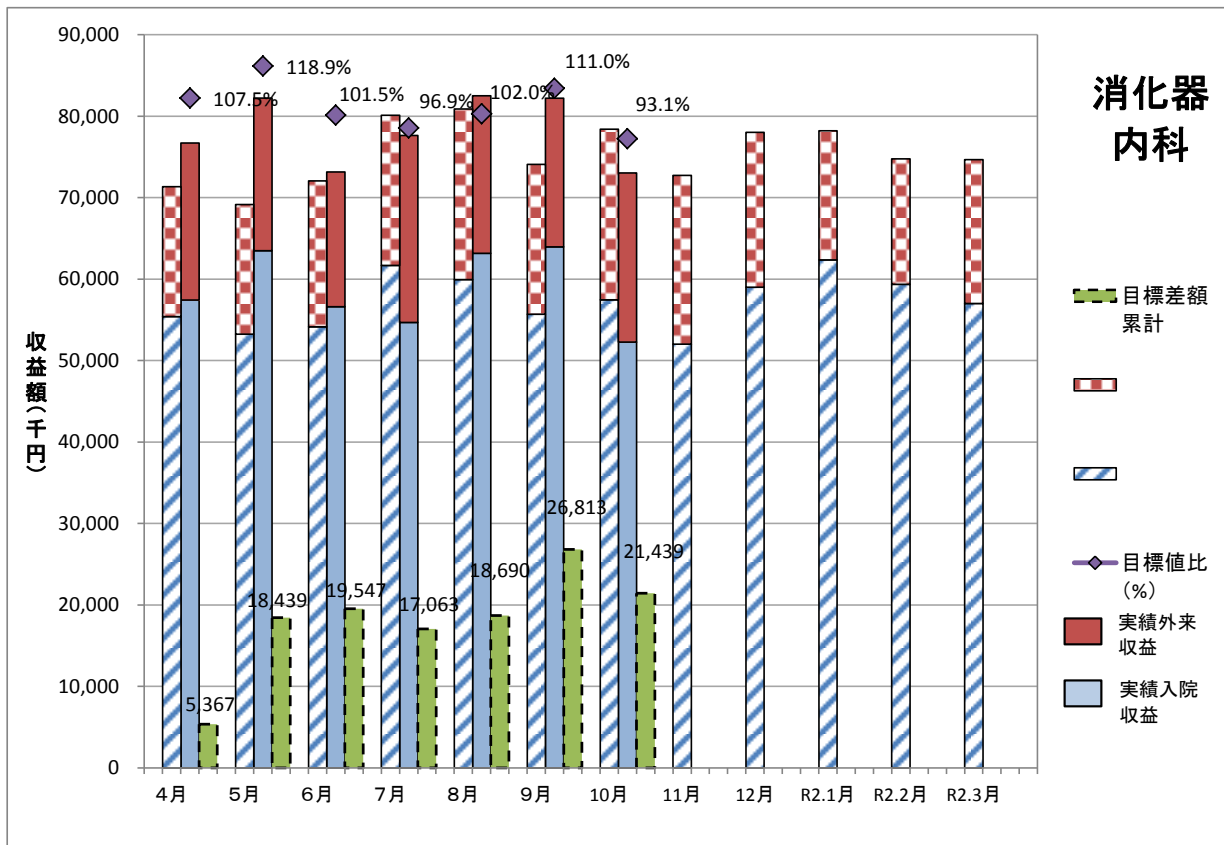
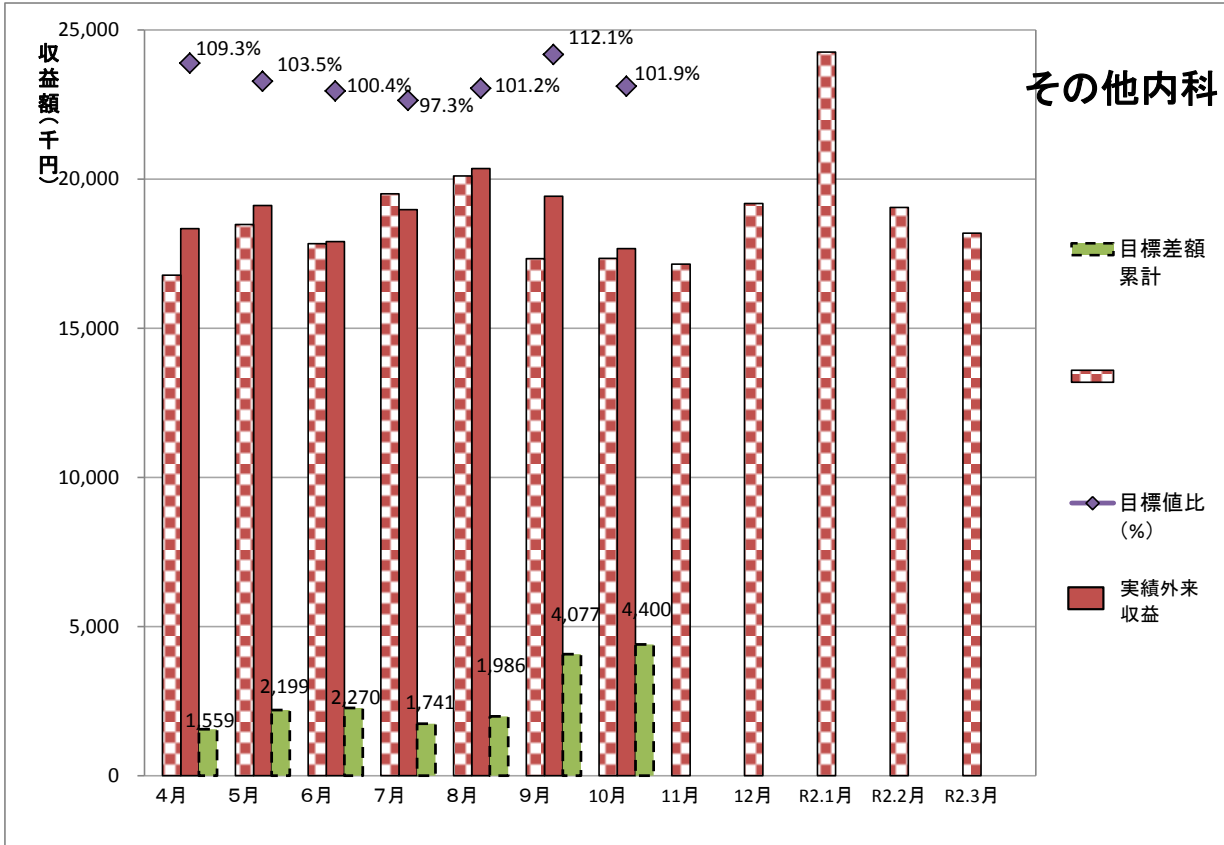
地域包括ケア病棟	平成30年度													令和元年度										(A)	(B)	(A)-(B)
	4月	5月	6月	7月	8月	9月	10月	11月	12月	1月	2月	3月	計	4月	5月	6月	7月	8月	9月	10月	11月	12月	計			
地域包括ケア病棟																								前年同月累計	前年対比	
病床稼働率（対48床）（%）	59.1	56.1	69.9	69.8	92.8	84.4	69.6	76.5	87.7	90.5	95.0	81.0	77.6	76.5	74.0	79.7	83.3	71.4	71.6	68.9	67.8	63.8	73.0	74.0	-1.0	
入院患者数／日（人）	28.4	26.9	33.6	33.5	44.5	40.5	33.4	36.7	42.1	43.5	45.6	38.9	37.3	36.7	35.5	38.3	40.0	34.3	34.4	33.1	32.6	30.6	35.0	35.5	-0.5	
入院稼働額単価（円）	32,020	32,154	31,088	30,756	31,111	31,235	31,238	31,625	31,454	31,113	31,252	31,162	31,316	32,011	31,524	31,884	31,427	31,375	31,246	32,180	32,509	31,593	31,740	31,372	368	
入院稼働額（千円）	27,249	26,848	31,305	31,956	42,964	37,951	32,331	34,819	41,047	41,909	39,909	37,550	425,838	35,244	34,708	36,602	38,938	33,352	32,215	32,984	31,762	29,982	305,787	306,470	-683	
新入院患者数（人）／月	1	1	2	4	5	1	1	3	4	0	2	1	2	1	4	1	3	5	0	2	2	3	2	2	0	
平均在院日数（日）（転棟含）	17.69	16.61	13.81	16.28	19.06	20.70	14.15	12.42	16.95	16.72	16.79	15.23	16.19	12.97	13.95	16.12	15.53	15.87	13.97	15.33	14.27	12.34	14.43	16.17	-1.74	

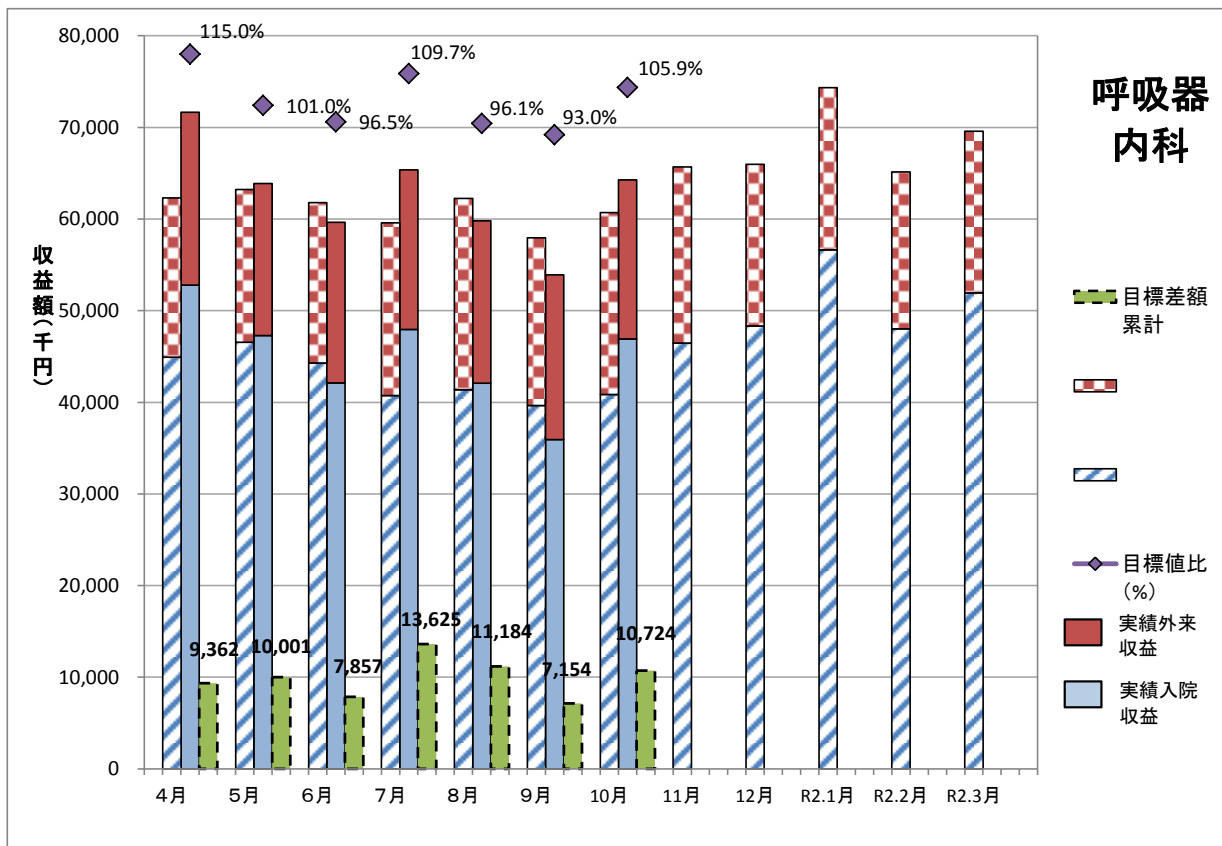
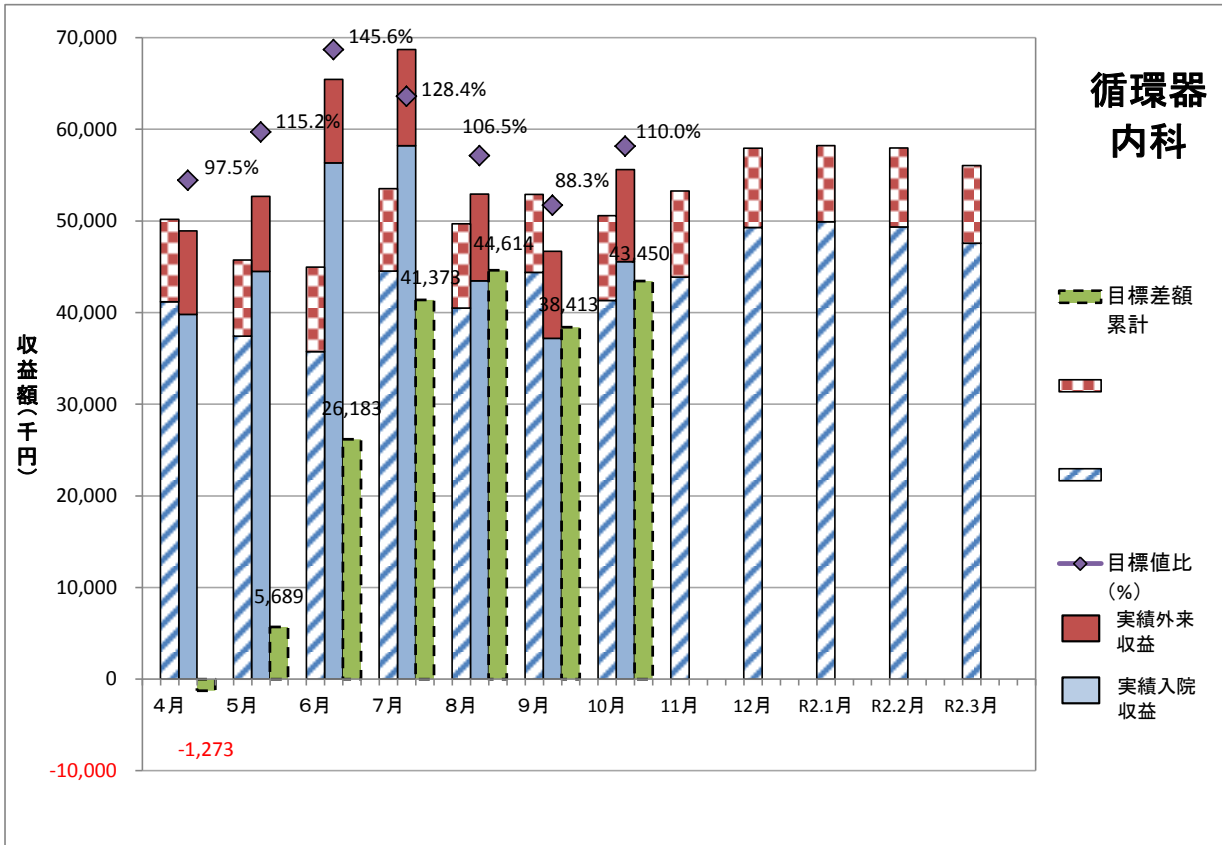
リハビリ病棟	平成30年度													令和元年度										(A)	(B)	(A)-(B)
	4月	5月	6月	7月	8月	9月	10月	11月	12月	1月	2月	3月	計	4月	5月	6月	7月	8月	9月	10月	11月	12月	計			
リハビリ病棟																								前年同月累計	前年対比	
病床稼働率（対47床）（%）	91.4	85.7	82.1	80.3	85.1	79.9	84.6	86.3	86.6	89.6	81.2	57.9	82.5	66.4	71.7	76.5	78.9	75.9	67.4	67.8	64.3	60.5	69.9	84.7	-14.8	
入院患者数／日（人）	43.0	40.3	38.6	37.7	40.0	37.5	39.8	40.6	40.7	42.1	38.2	27.2	38.8	31.2	33.7	35.9	37.1	35.7	31.7	31.9	30.2	28.4	32.9	39.8	-6.9	
入院稼働額単価（円）	33,582	33,781	34,349	34,063	33,983	33,064	33,951	33,442	32,768	31,605	33,510	35,381	33,563	32,038	31,598	31,392	31,486	31,604	32,429	32,990	33,162	32,240	32,065	33,661	-1,596	
入院稼働額（千円）	43,287	42,192	39,742	39,853	42,139	37,230	41,861	40,698	41,353	41,244	35,823	29,862	475,284	29,988	33,020	33,841	36,177	34,955	30,840	32,594	30,078	28,403	289,896	368,355	-78,459	
新入院患者数（人）／月	0	0	1	3	2	0	2	1	1	0	1	0	1	1	2	0	5	0	0	0	1	0	1	1	0	
平均在院日数（日）（転棟含）	72.63	85.31	64.97	62.32	42.67	88.96	53.87	77.68	56.41	28.36	29.18	40.95	51.67	54.35	66.65	45.02	64.80	46.91	55.00	78.00	53.82	72.50	57.58	63.80	-6.22	

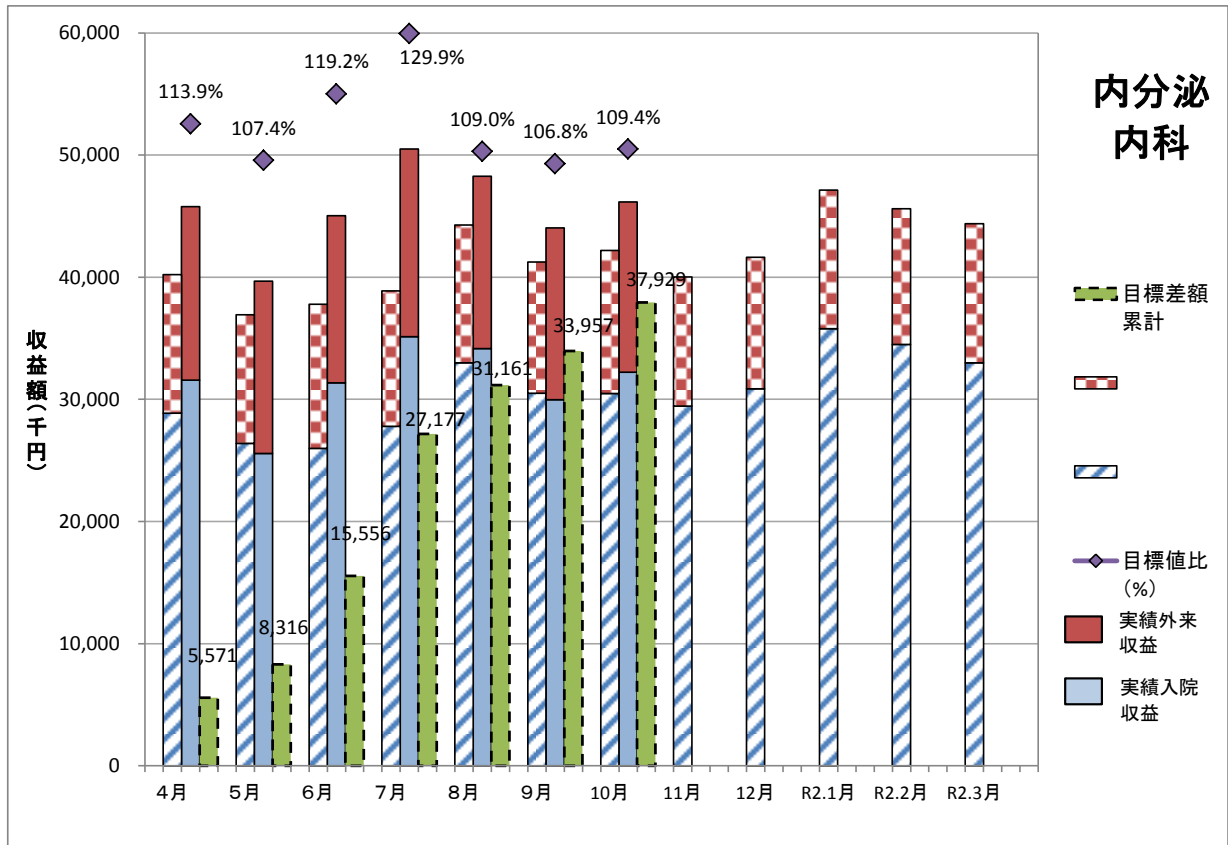
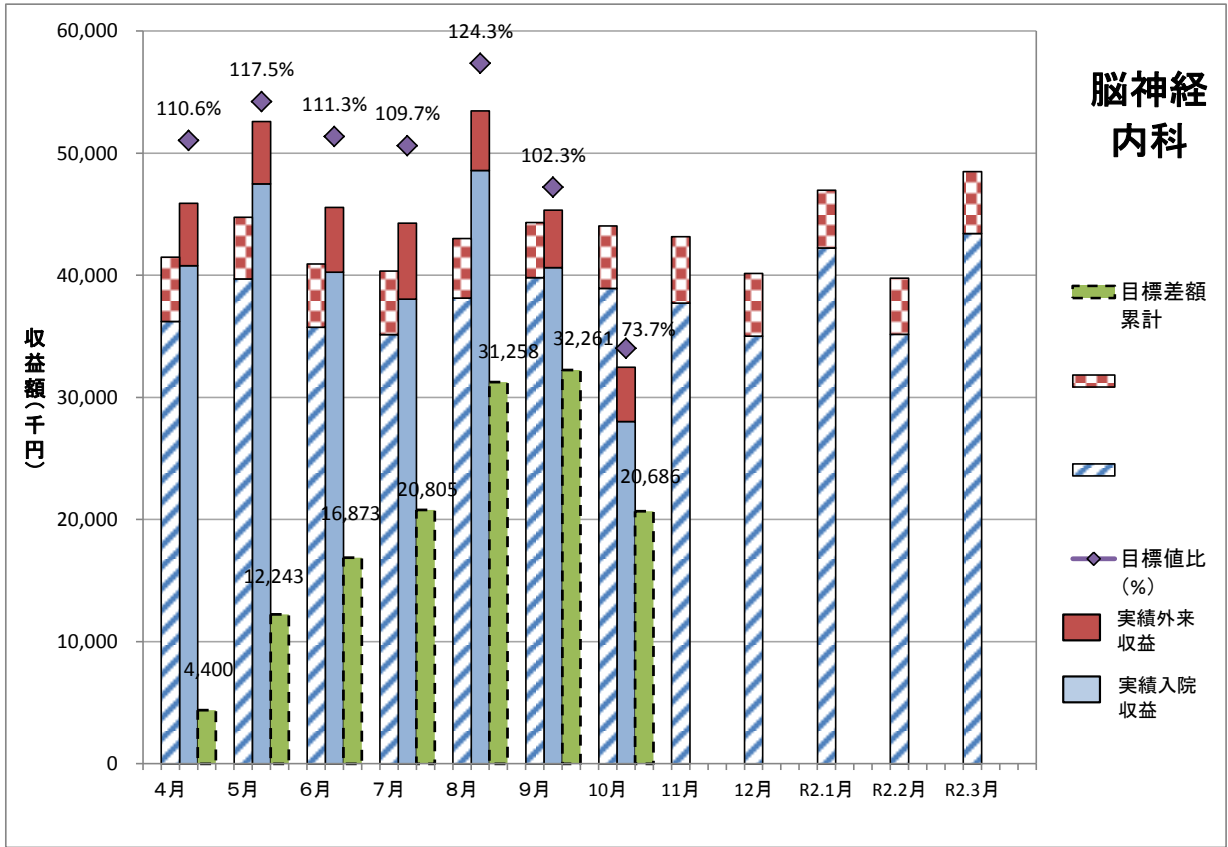
緩和ケア病棟	平成30年度													令和元年度										(A)	(B)	(A)-(B)
	4月	5月	6月	7月	8月	9月	10月	11月	12月	1月	2月	3月	計	4月	5月	6月	7月	8月	9月	10月	11月	12月	計			
緩和ケア病棟																								前年同月累計	前年対比	
病床稼働率（対18床）（%）	65.9	76.0	72.2	74.9	63.4	52.4	54.1	57.6	63.6	62.7	76.4	67.6	65.5	60.0	57.9	53.5	77.6	66.5	52.8	51.4	66.1	63.1	61.0	64.5	-3.5	
入院患者数／日（人）	11.9	13.7	13.0	13.5	11.4	9.4	9.7	10.4	11.5	11.3	13.8	12.2	11.8	10.8	10.4	9.6	14.0	12.0	9.5	9.3	11.9	11.4	11.0	11.6	-0.6	
入院稼働額単価（円）	51,809	50,334	48,289	49,606	49,998	49,376	49,072	49,334	48,548	49,044	49,324	49,041	49,493	49,413	48,765	48,361	49,175	50,728	48,445	52,457	51,684	51,806	50,116	49,616	500	
入院稼働額（千円）	18,444	21,342	18,833	20,735	17,699	13,974	14,820	15,343	17,235	17,165	18,990	18,488	213,068	16,010	15,751	13,976	21,293	18,820	13,807	15,055	18,451	18,236	151,399	158,425	-7,026	
新入院患者数（人）／月	12	7	7	4	4	3	3	5	3	8	7	5	6	4	4	4	9	6	4	6	6	8	6	5	1	
平均在院日数（日）（転棟含）	23.72	24.00	30.24	17.51	20.42	30.44	23.12	22.92	27.36	21.00	22.42	23.93	23.26	23.04	23.92	27.80	30.14	22.13	27.30	23.00	22.00	15.05	22.99	23.57	-0.58	

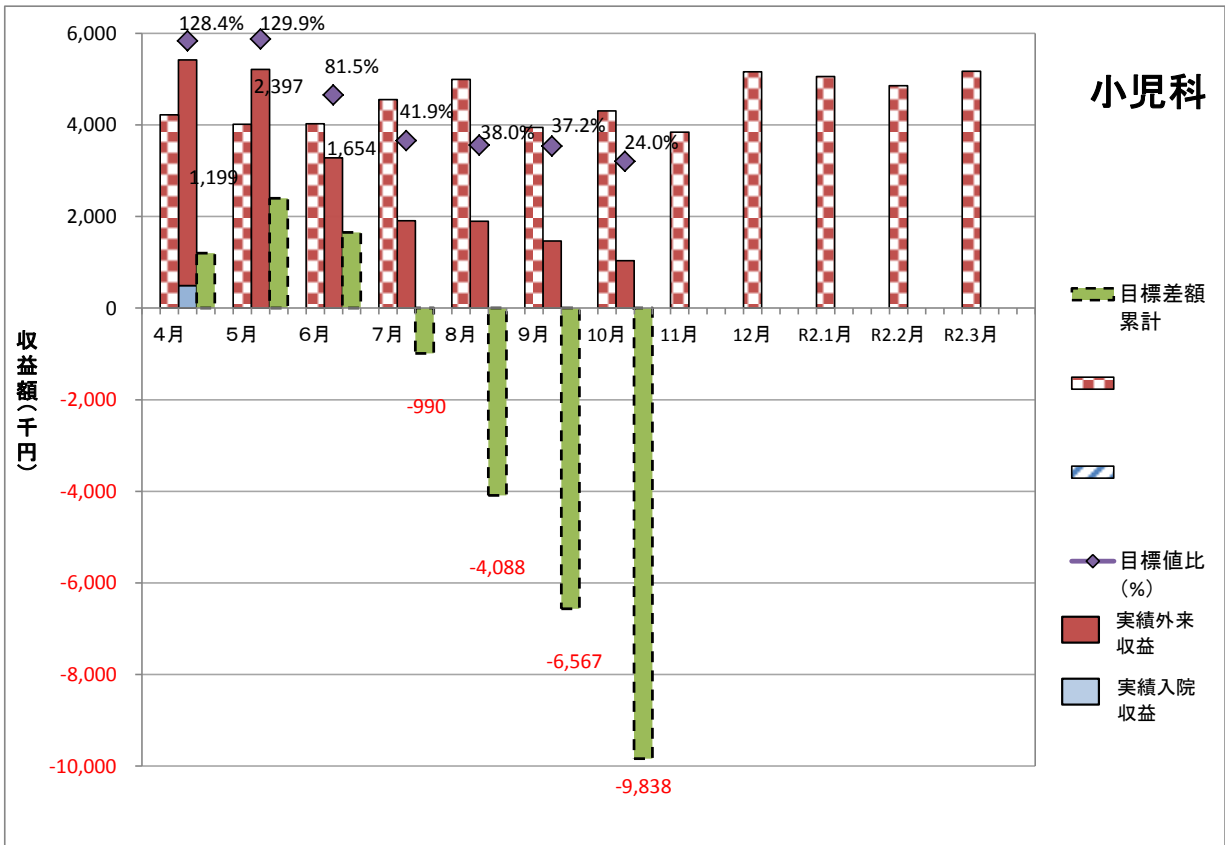
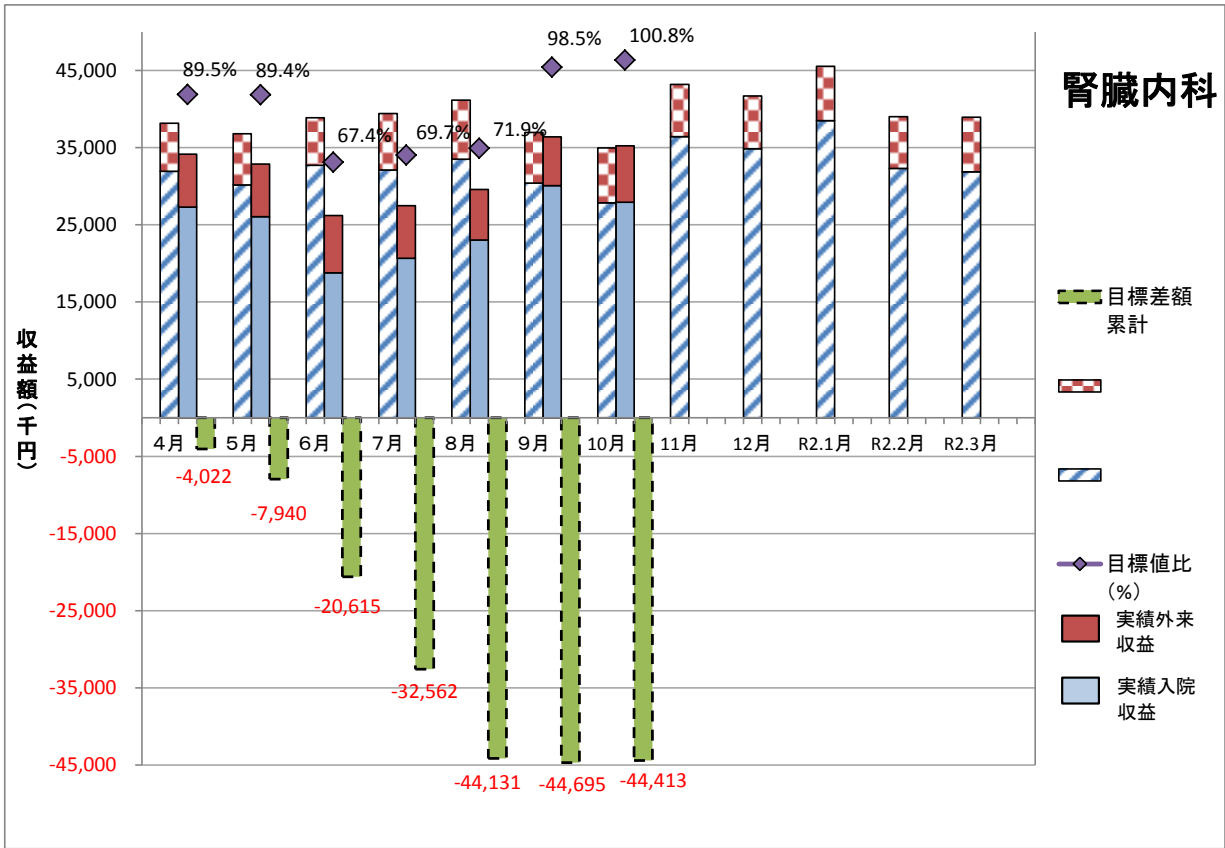
《外来》（訪問看護除く）	平成30年度													令和元年度										(A)	(B)	(A)-(B)
	4月	5月	6月	7月	8月	9月	10月	11月	12月	1月	2月	3月	計	4月	5月	6月	7月	8月	9月	10月	11月	12月	計			
《外来》（訪問看護除く）																								前年同月累計	前年対比	
外来患者数／日（人）	694.4	728.7	695.0	749.9	718.9	760.9	711.6	710.9	774.2	783.2	720.6	732.2	730.6	688.7	716.5	682.2	681.7	722.1	730.2	685.1	691.6	695.9	698.8	726.1	-27.3	
外来稼働額単価（円）	12,180	11,928	12,737	12,017	12,288	12,203	12,699	12,548	12,452	12,544	12,552	12,189	12,360	12,432	12,569	12,873	12,741	12,413	12,632	13,059	13,157	12,825	12,742	12,339	403	
外来稼働額（千円）	169,154	182,532	185,881	189,232	203,185	167,134	198,810	187,331	183,156	186,672	171,867	178,495	2,203,449	179,807	180,095	175,640	191,071	179,249	175,250	187,890	181,970	178,505	1,629,477	1,666,415		

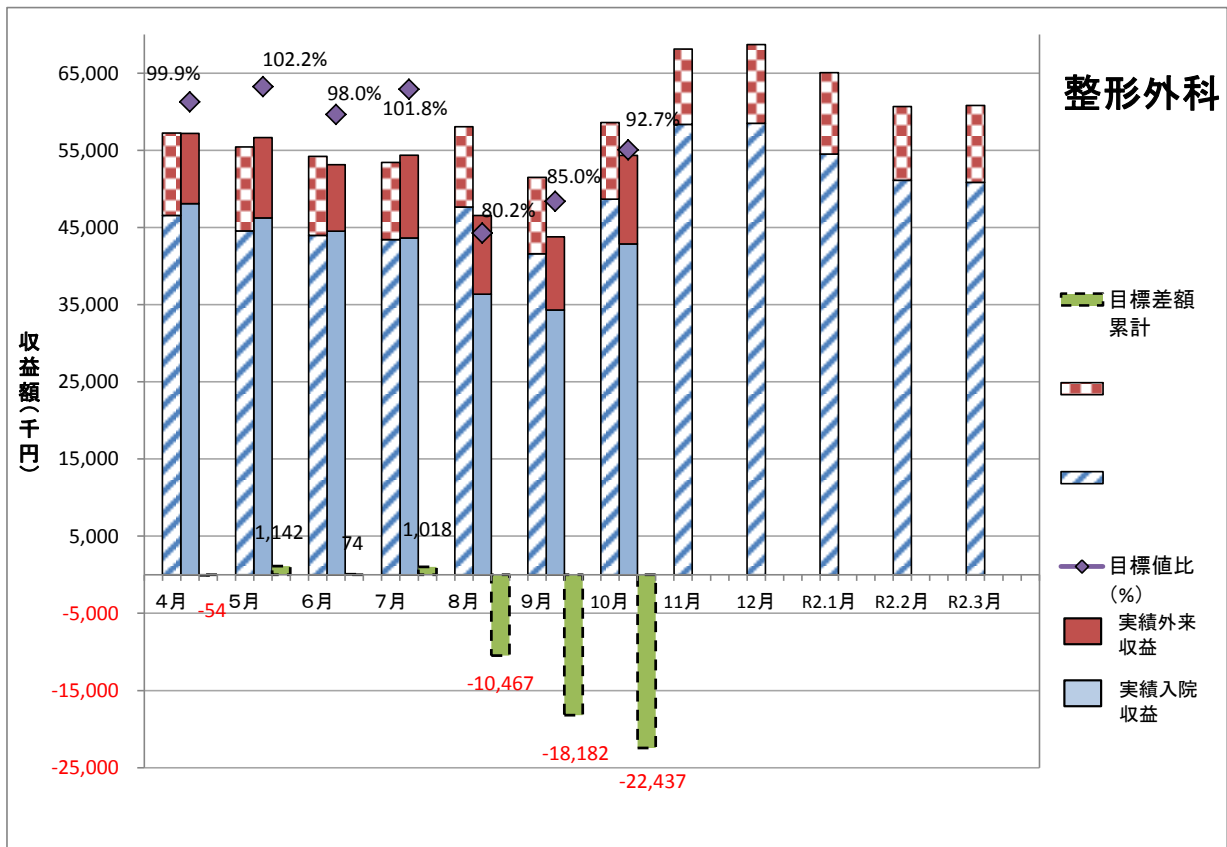
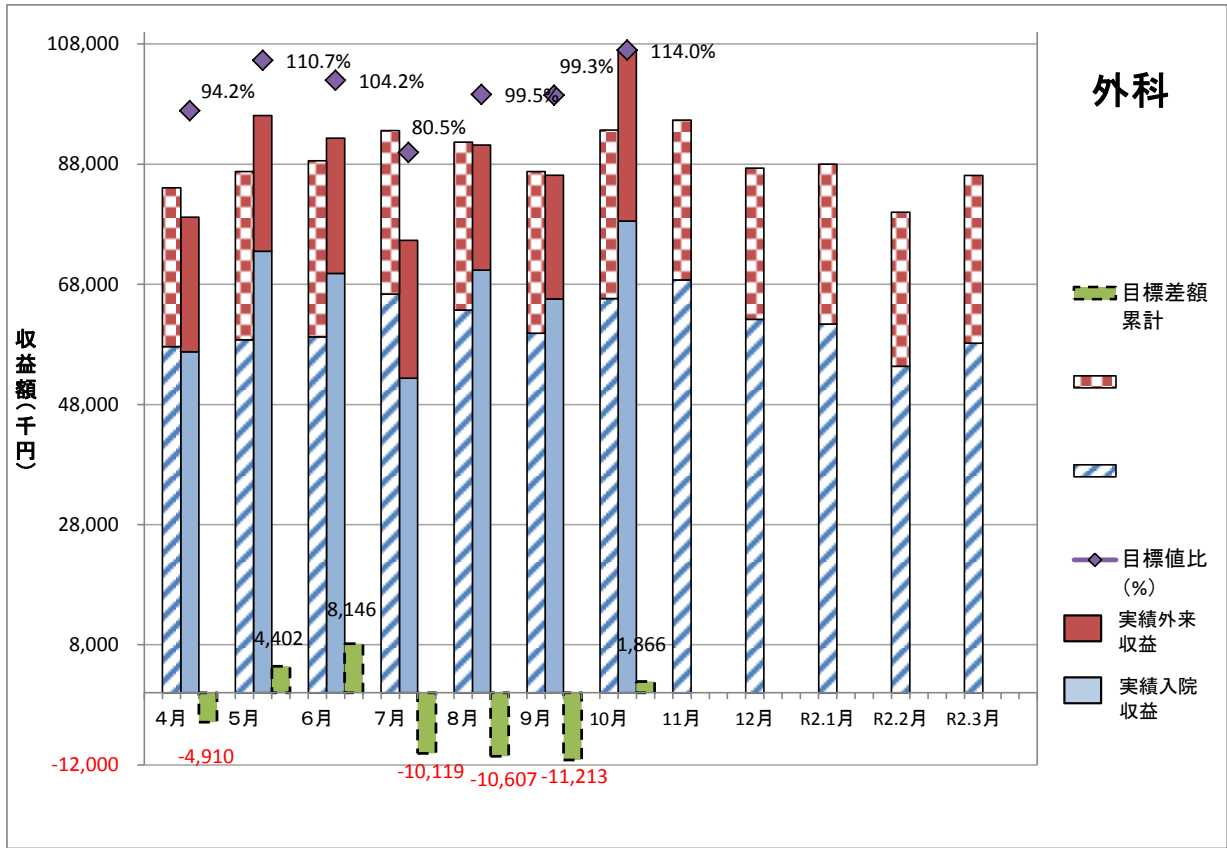
診療科別状況

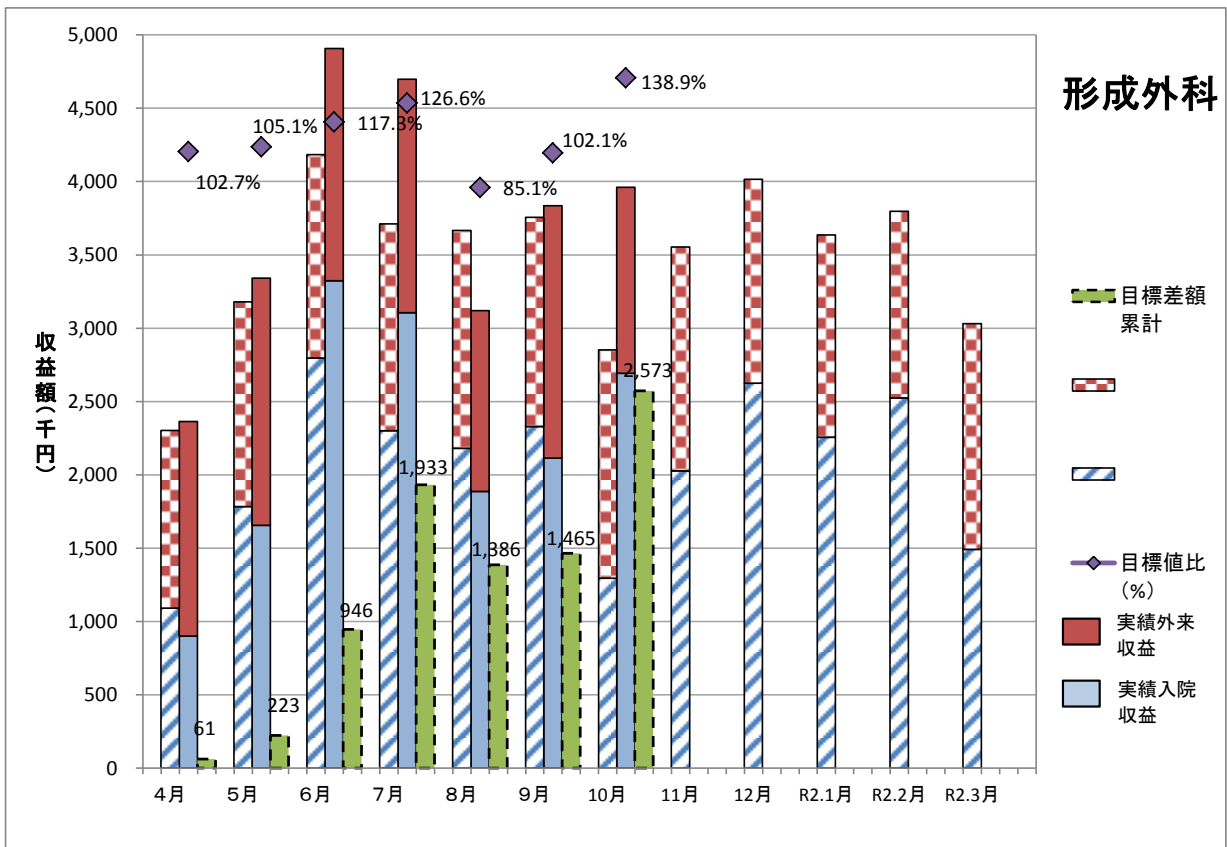
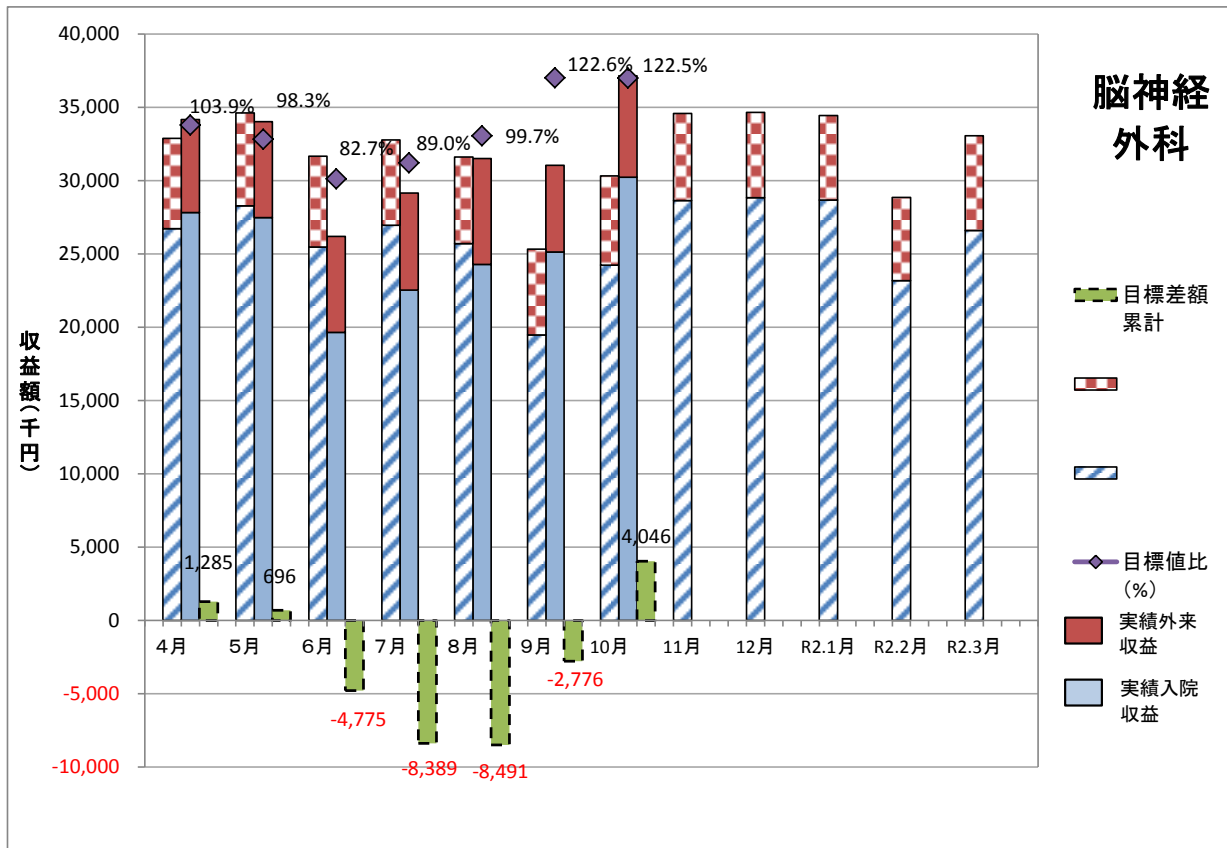


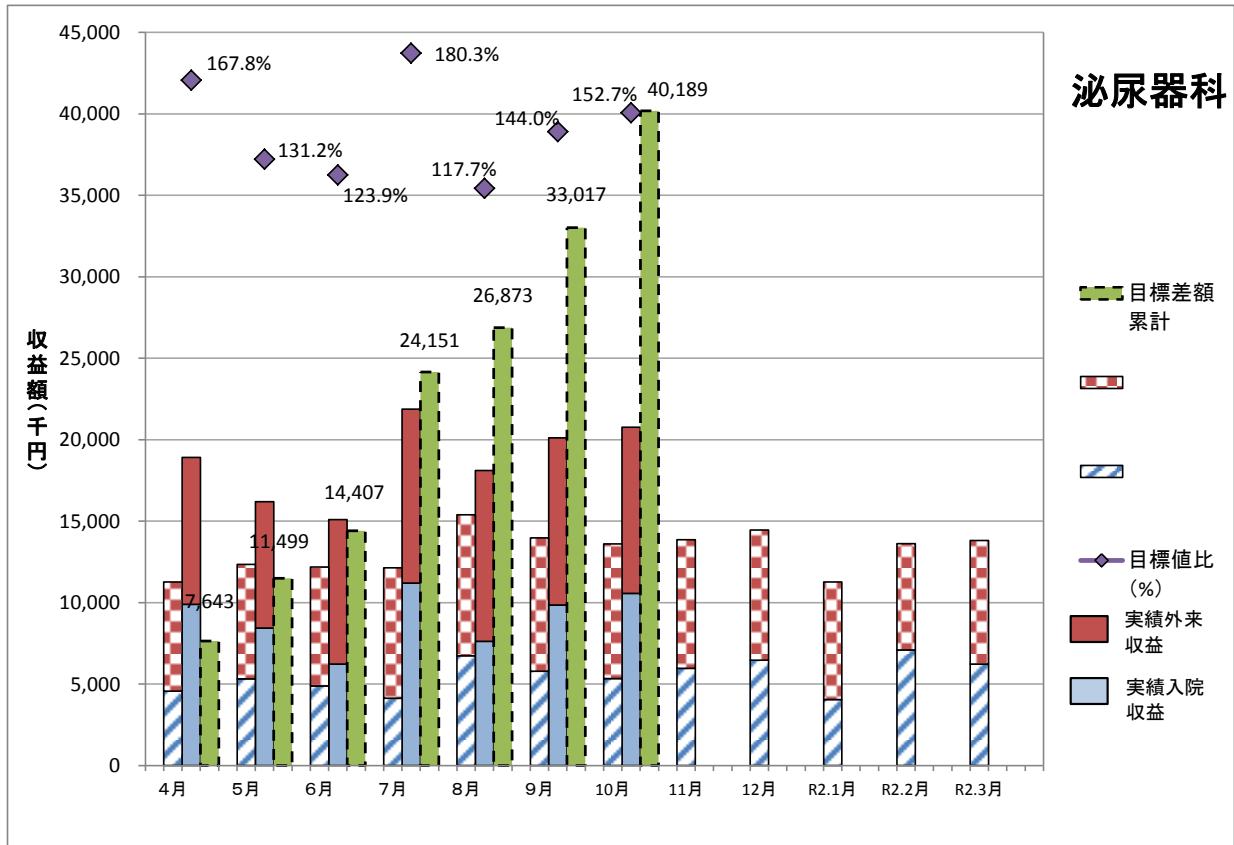
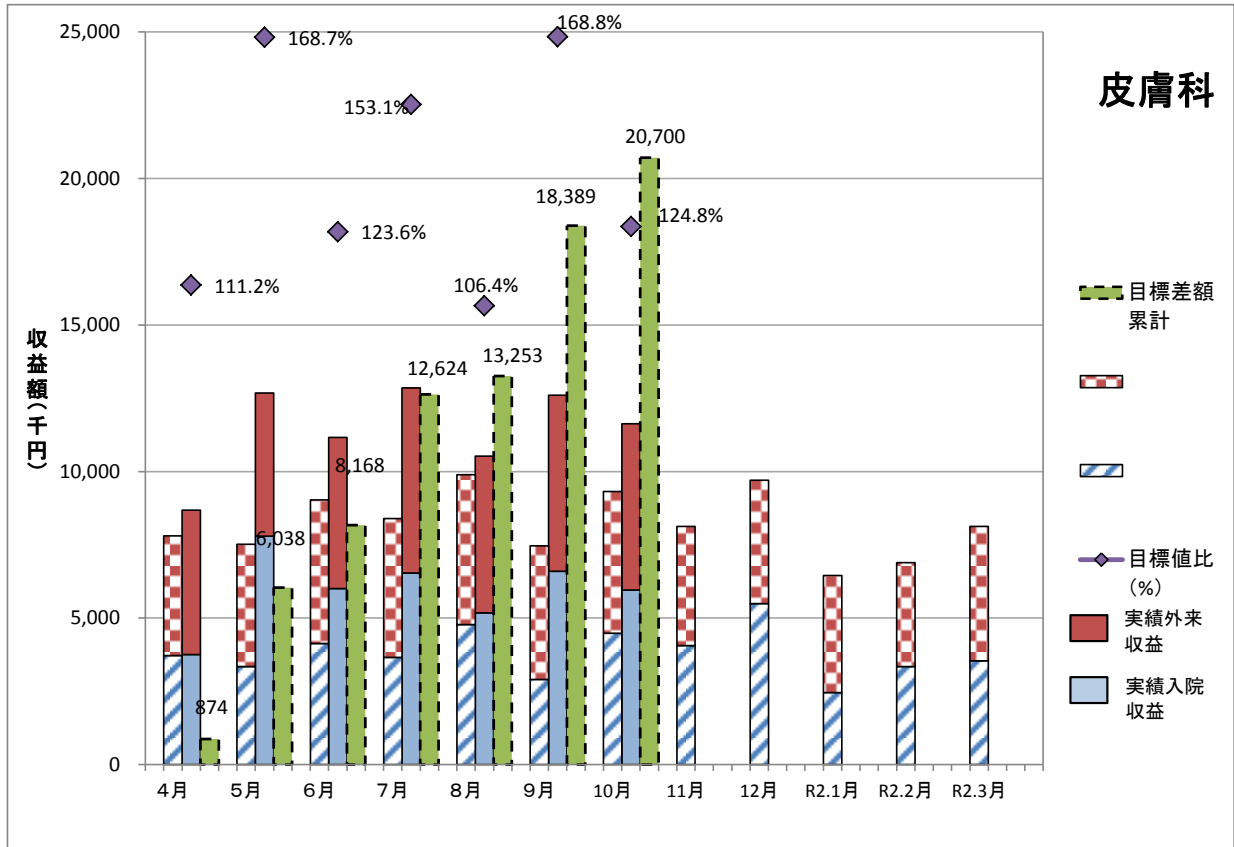


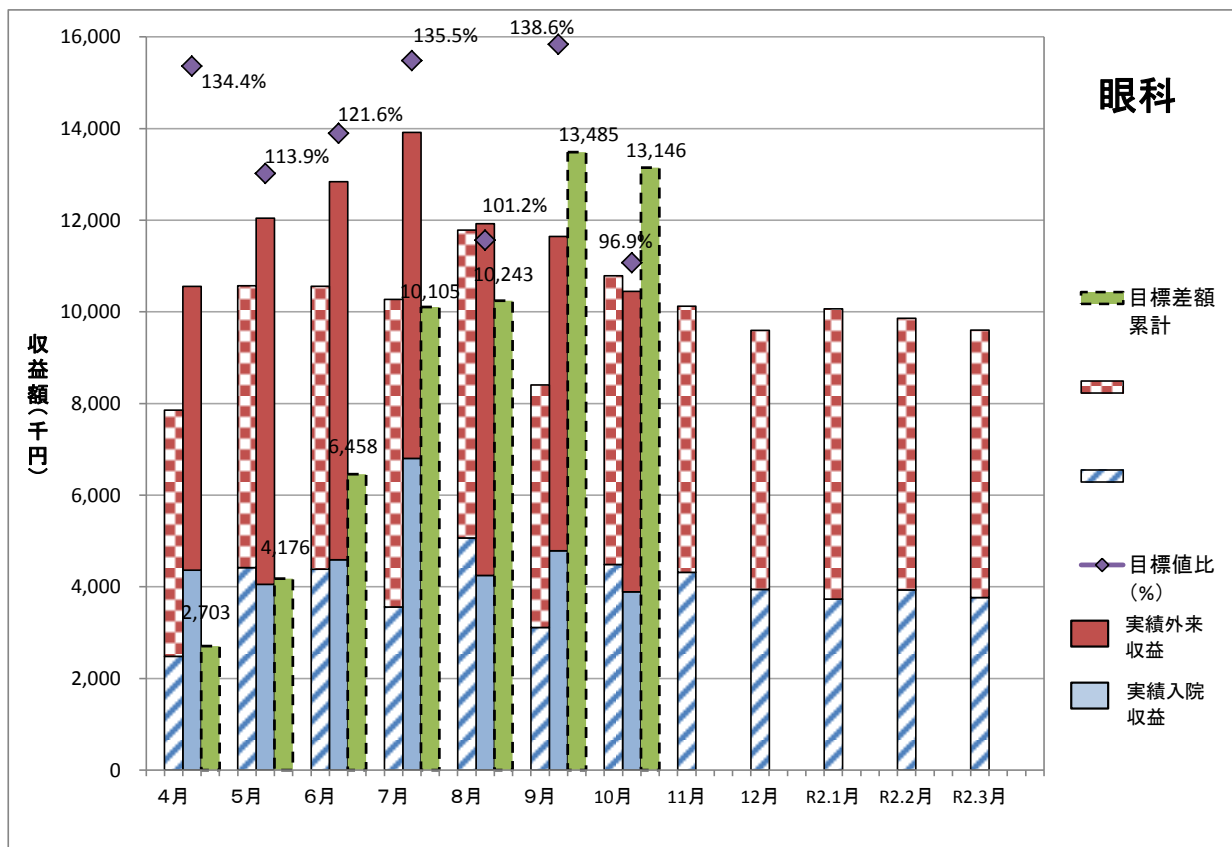
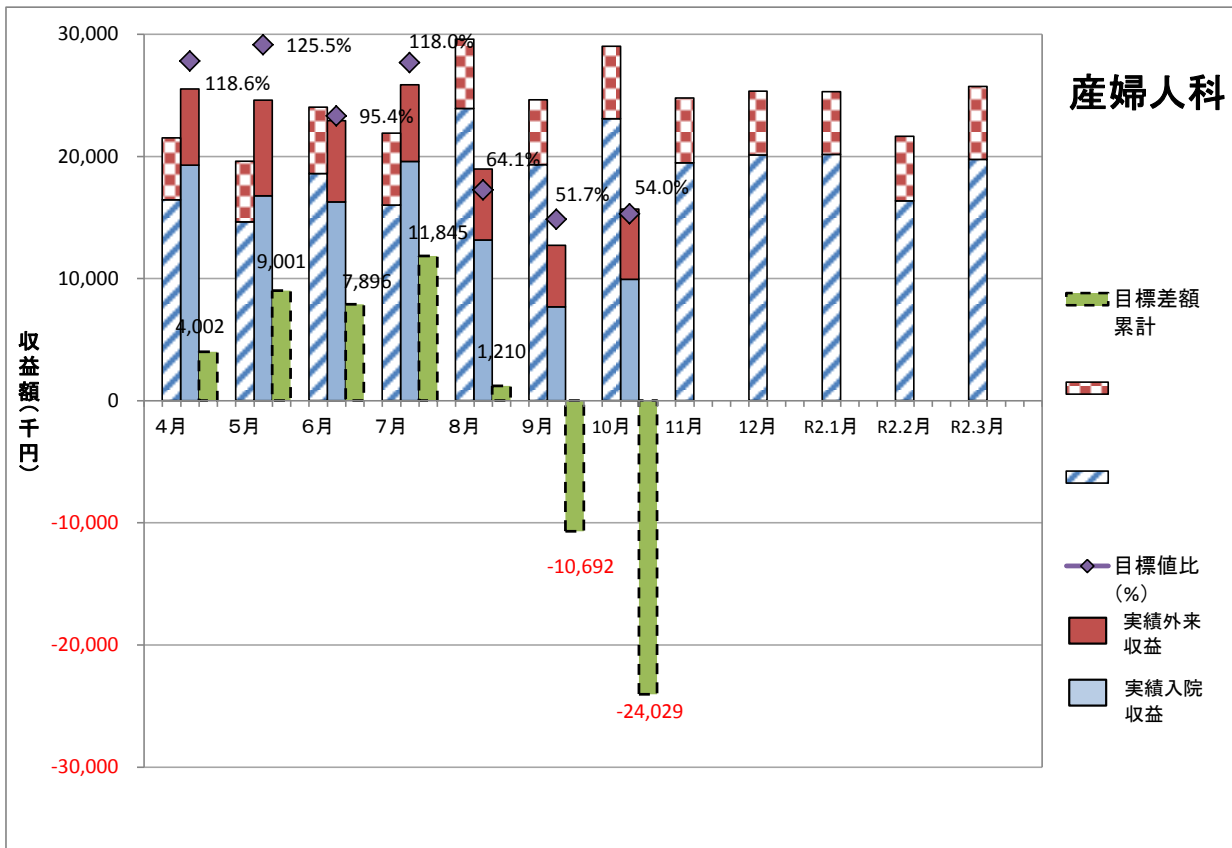


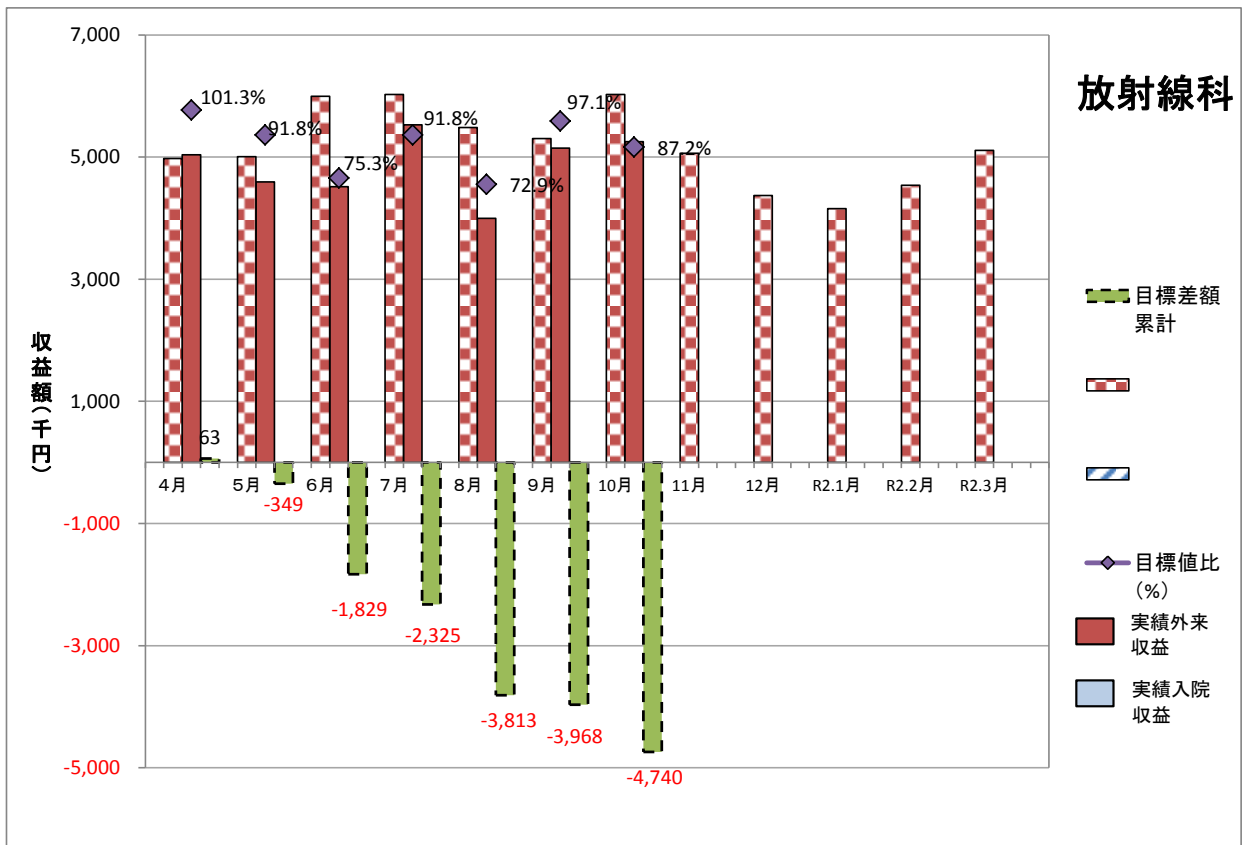
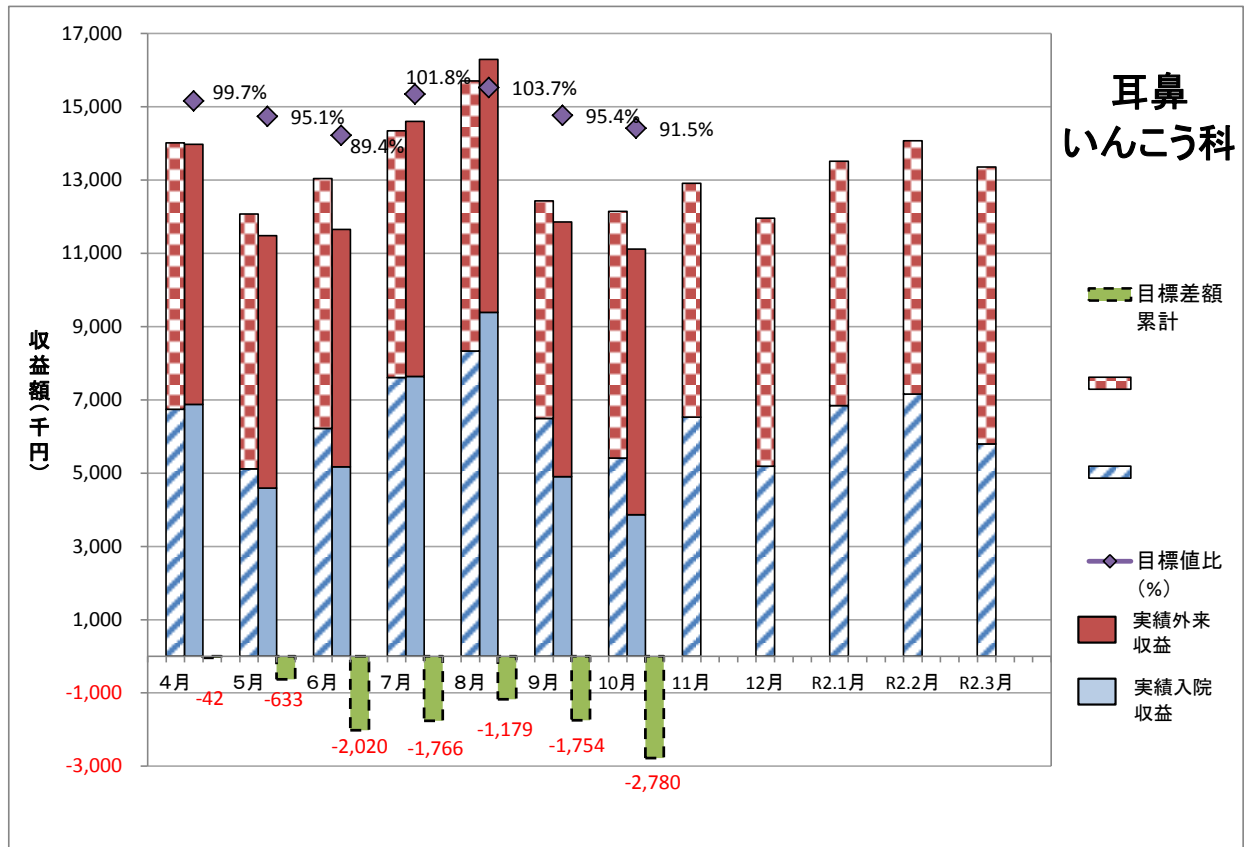


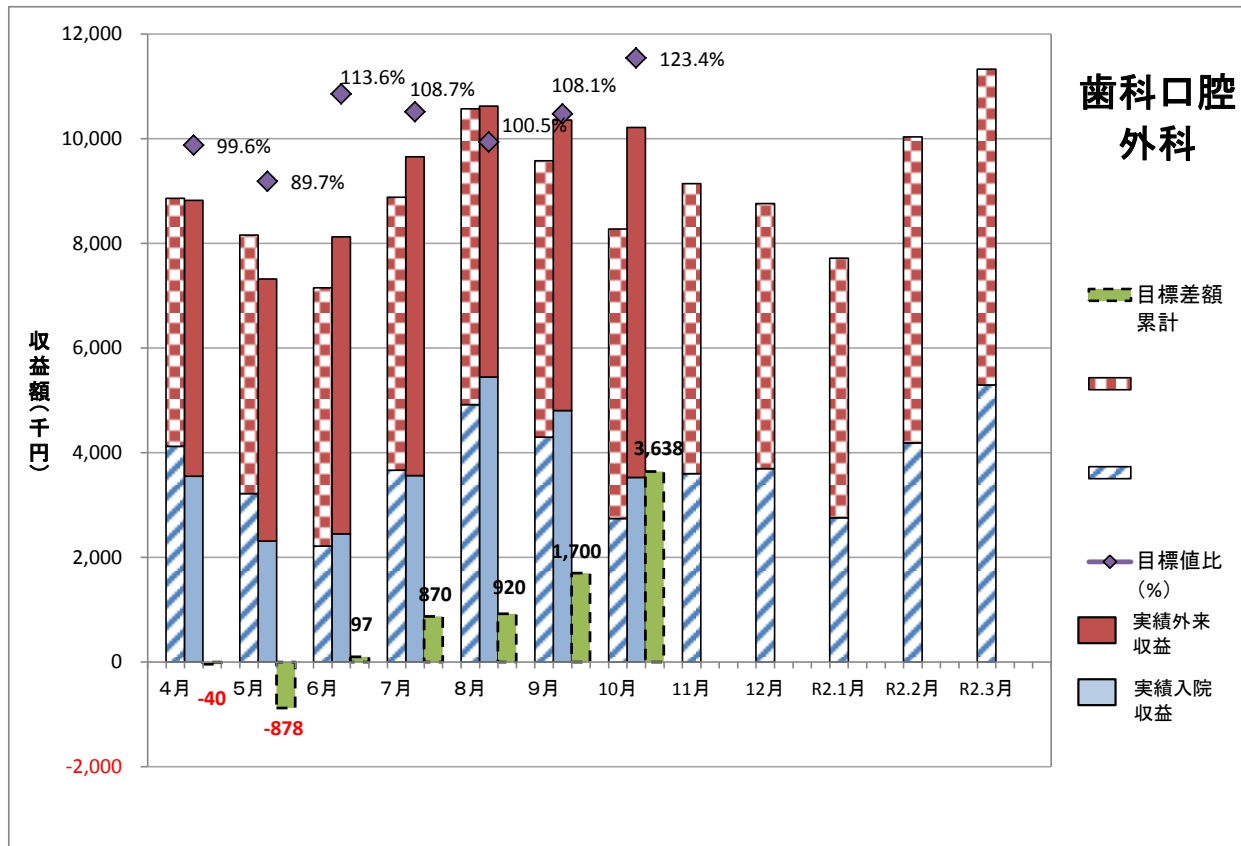
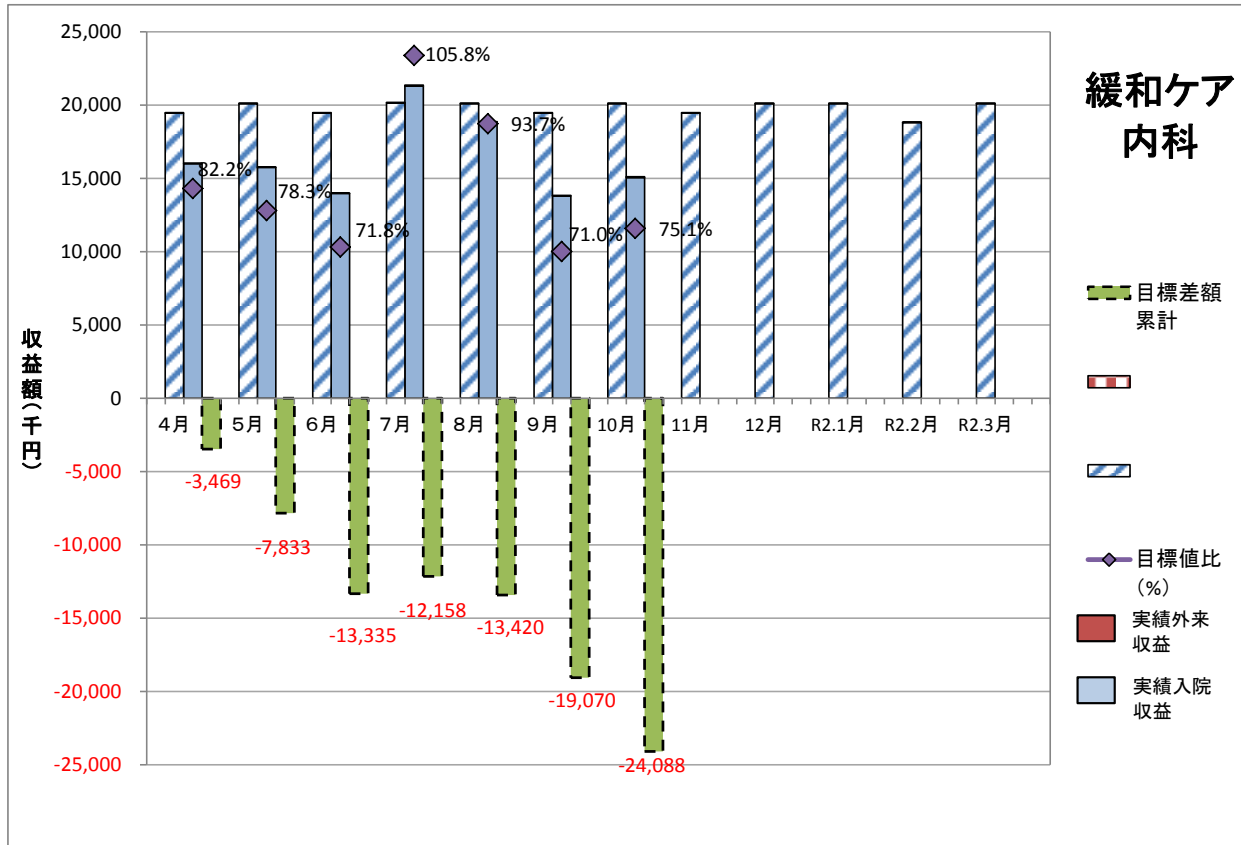


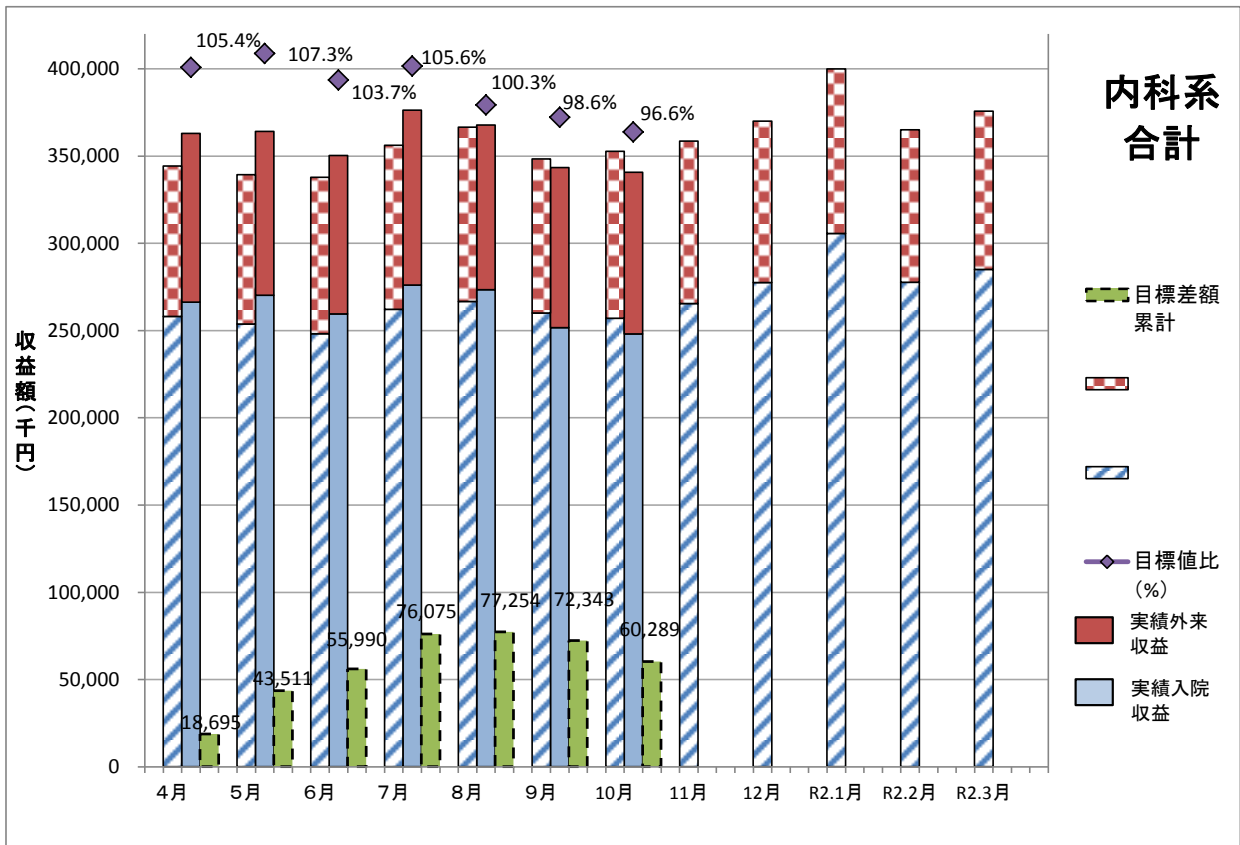
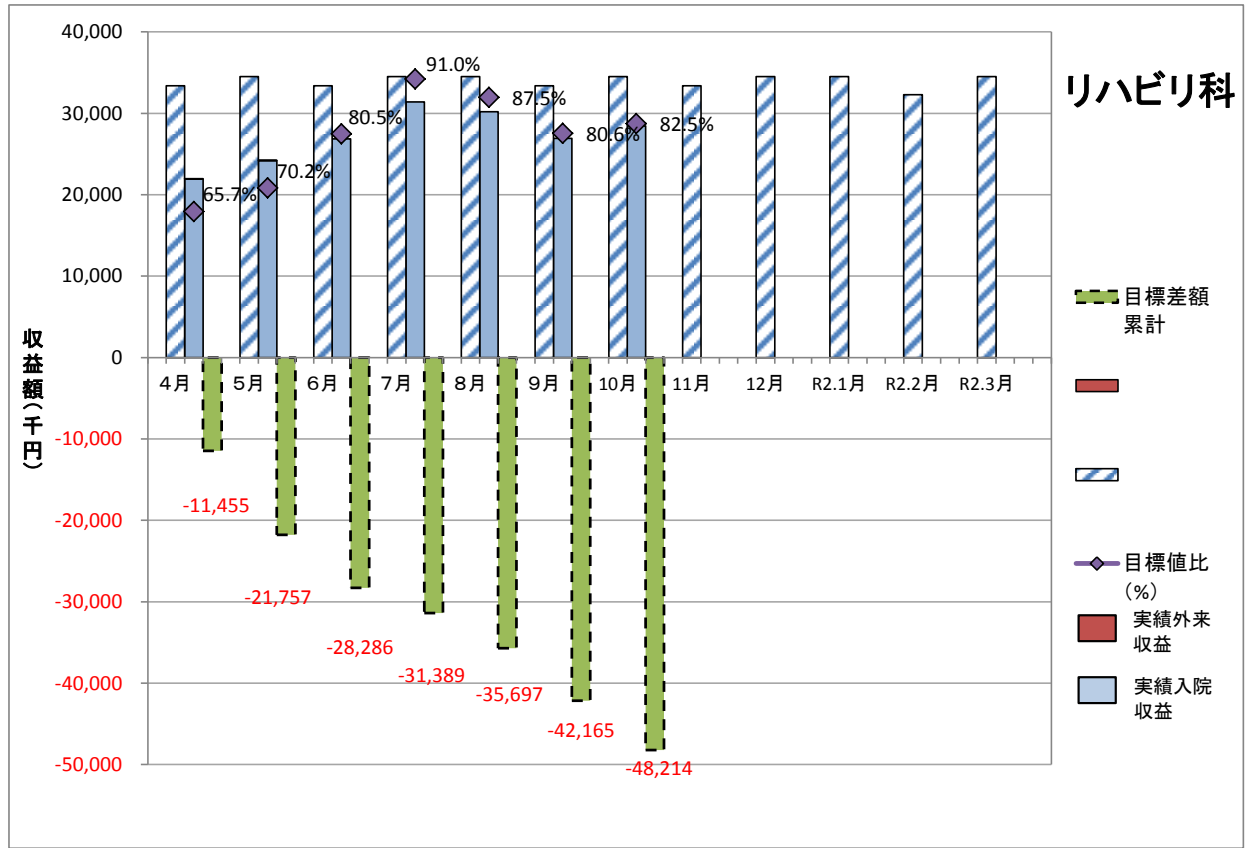


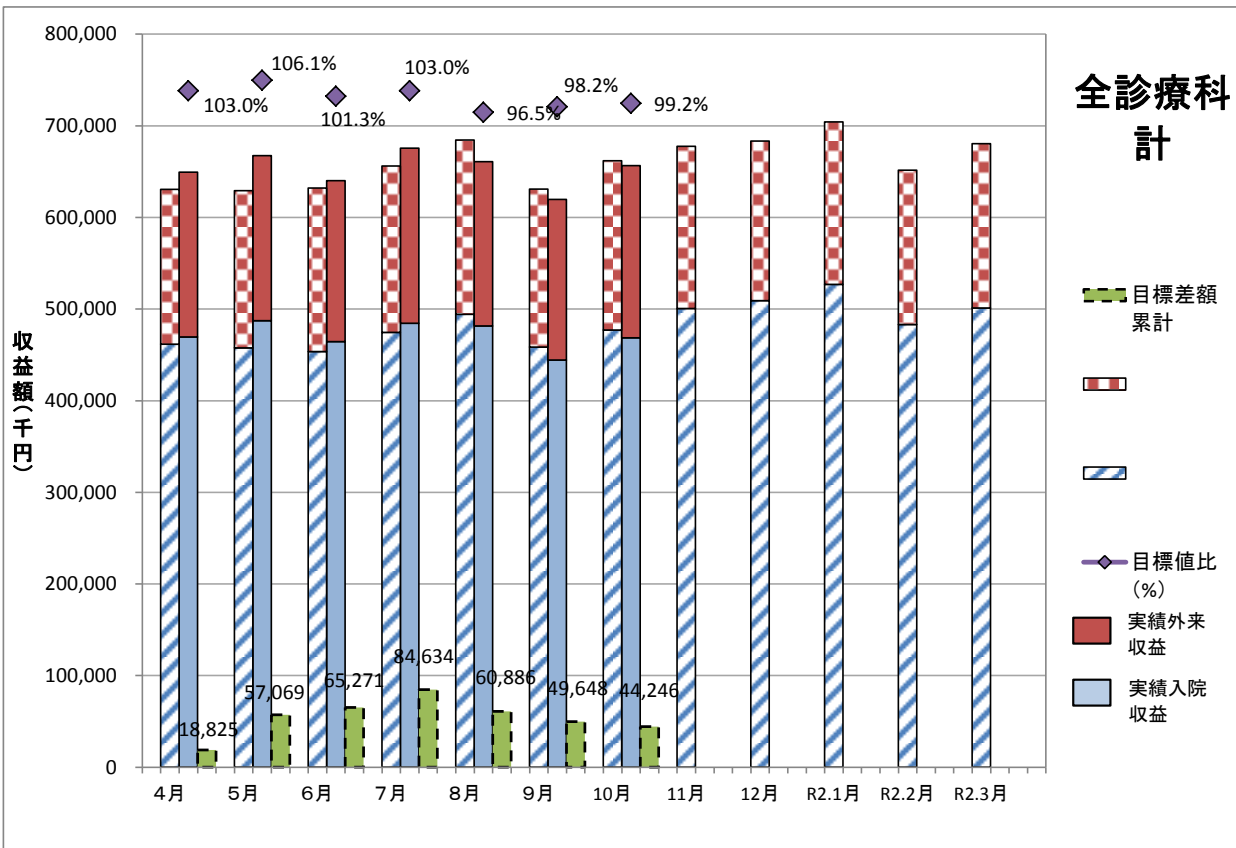
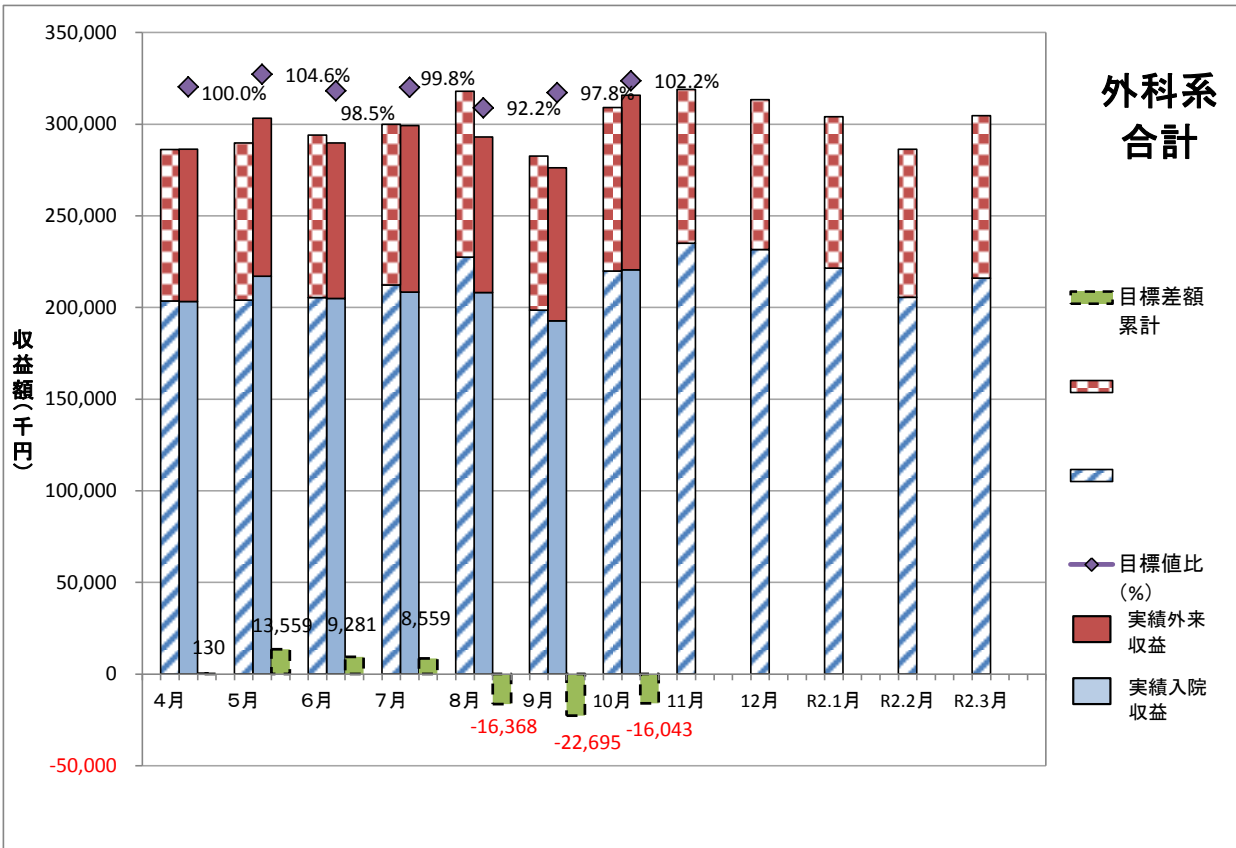












(「収益」「診療単価」:稼働額)(単位:「収益」・「診療単価」…円、「延患者数」…人)

診療科名	項目		上半期計					11月					12月					当月累計				
			H30実績	R1目標	R1実績	対前年度比	対目標値比	H30実績	R1目標	R1実績	対前年度比	対目標値比	H30実績	R1目標	R1実績	対前年度比	対目標値比	H30実績	R1目標	R1実績	対前年度比	対目標値比
内科系合計	収益(稼働額)	入院	1,559,074,840	1,548,364,067	1,596,786,187	102.4	103.1	244,102,790	265,447,446	239,458,500	98.1	90.2	264,425,525	277,505,707	275,289,828	104.1	99.2	2,308,973,553	2,348,337,511	2,359,532,025	102.2	100.5
		外来	582,732,222	543,804,017	567,725,008	97.4	104.4	100,815,725	93,134,948	95,985,571	95.2	103.1	101,662,678	92,382,332	93,399,278	91.9	101.1	891,930,600	824,987,828	849,744,835	95.3	103.0
		計	2,141,807,062	2,092,168,084	2,164,511,195	101.1	103.5	344,918,515	358,582,394	335,444,071	97.3	93.5	366,088,203	369,888,039	368,689,106	100.7	99.7	3,200,904,153	3,173,325,339	3,209,276,860	100.3	101.1
	診療単価	入院	44,085	43,199	43,736	99.2	101.2	44,094	44,696	45,733	103.7	102.3	43,707	44,933	46,826	107.1	104.2	44,143	43,636	44,473	100.7	101.9
		外来	14,510	14,995	15,228	104.9	101.6	14,622	14,697	15,816	108.2	107.6	14,653	14,087	15,384	105.0	109.2	14,568	14,843	15,265	104.8	102.8
	患者数	新入院	2,029	1,755	1,689	83.2	96.2	336	313	255	75.9	81.5	338	308	295	87.3	95.8	3,045	2,684	2,495	81.9	93.0
		延入院	35,365	35,843	36,510	103.2	101.9	5,536	5,939	5,236	94.6	88.2	6,050	6,176	5,879	97.2	95.2	52,307	53,816	53,055	101.4	98.6
		延外来	40,162	36,266	37,282	92.8	102.8	6,895	6,337	6,069	88.0	95.8	6,938	6,558	6,071	87.5	92.6	61,227	55,580	55,668	90.9	100.2
	常勤医師数(末日現在)		27.00	26.00	26.00	96.3	100.0	26.00	23.00	23.00	88.5	100.0	26.00	23.00	23.00	88.5	100.0	26.67	25.00	25.00	93.8	100.0
	外科系合計	収益(稼働額)	入院	1,308,393,168	1,251,132,094	1,234,376,563	94.3	98.7	250,039,129	235,096,411	191,711,321	76.7	81.5	237,086,985	231,532,065	198,354,755	83.7	85.7	2,014,234,513	1,937,603,704	1,844,969,048	91.6
外来			514,386,799	519,326,325	513,387,165	99.8	98.9	86,515,342	83,890,313	85,984,922	99.4	102.5	81,493,221	81,866,145	85,105,753	104.4	104.0	774,485,393	774,369,718	779,733,300	100.7	100.7
計			1,822,779,967	1,770,458,419	1,747,763,728	95.9	98.7	336,554,471	318,986,724	277,696,243	82.5	87.1	318,580,206	313,398,210	283,460,508	89.0	90.4	2,788,719,906	2,711,973,422	2,624,702,348	94.1	96.8
診療単価		入院	52,540	53,115	53,254	101.4	100.3	54,966	58,759	53,701	97.7	91.4	50,660	54,607	57,328	113.2	105.0	52,698	54,205	54,251	102.9	100.1
		外来	10,370	10,826	10,630	102.5	98.2	10,769	10,550	11,078	102.9	105.0	10,487	9,920	10,846	103.4	109.3	10,490	10,697	10,822	103.2	101.2
患者数		新入院	1,615	1,546	1,523	94.3	98.5	296	271	246	83.1	90.8	247	262	255	103.2	97.3	2,418	2,353	2,273	94.0	96.6
		延入院	24,903	23,555	23,179	93.1	98.4	4,549	4,001	3,570	78.5	89.2	4,680	4,240	3,460	73.9	81.6	38,222	35,746	34,008	89.0	95.1
		延外来	49,601	47,970	48,297	97.4	100.7	8,034	7,952	7,762	96.6	97.6	7,771	8,253	7,847	101.0	95.1	73,830	72,388	72,048	97.6	99.5
常勤医師数(末日現在)		30.83	30.17	29.67	96.2	98.3	31.00	30.00	28.00	90.3	93.3	32.00	30.00	28.00	87.5	93.3	31.11	30.11	29.11	93.6	96.7	
合計		収益(稼働額)	入院	2,867,468,008	2,799,496,161	2,831,162,750	98.7	101.1	494,141,919	500,543,857	431,169,821	87.3	86.1	501,512,510	509,037,772	473,644,583	94.4	93.0	4,323,208,066	4,285,941,215	4,204,501,073	97.3
	外来		1,097,119,021	1,063,130,342	1,081,112,173	98.5	101.7	187,331,067	177,025,261	181,970,493	97.1	102.8	183,155,899	174,248,477	178,505,031	97.5	102.4	1,666,415,993	1,599,357,546	1,629,478,135	97.8	101.9
	計		3,964,587,029	3,862,626,503	3,912,274,923	98.7	101.3	681,472,986	677,569,118	613,140,314	90.0	90.5	684,668,409	683,286,249	652,149,614	95.3	95.4	5,989,624,059	5,885,298,761	5,833,979,208	97.4	99.1
	診療単価	入院	47,579	47,131	47,432	99.7	100.6	48,998	50,357	48,963	99.9	97.2	46,739	48,871	50,717	108.5	103.8	47,755	47,854	48,293	101.1	100.9
		外来	12,222	12,621	12,633	103.4	100.1	12,548	12,389	13,157	104.9	106.2	12,452	11,765	12,825	103.0	109.0	12,339	12,498	12,759	103.4	102.1
	患者数	新入院	3,644	3,301	3,212	88.1	97.3	632	584	501	79.3	85.8	585	570	550	94.0	96.5	5,463	5,037	4,768	87.3	94.7
		延入院	60,268	59,398	59,689	99.0	100.5	10,085	9,940	8,806	87.3	88.6	10,730	10,416	9,339	87.0	89.7	90,529	89,562	87,063	96.2	97.2
		延外来	89,763	84,236	85,579	95.3	101.6	14,929	14,289	13,831	92.6	96.8	14,709	14,811	13,918	94.6	94.0	135,057	127,968	127,716	94.6	99.8
	常勤医師数(末日現在)		57.83	56.17	55.67	96.3	99.1	57.00	53.00	51.00	89.5	96.2	58.00	53.00	51.00	87.9	96.2	57.78	55.11	54.11	93.7	98.2

■救急状況

	年度	4月	5月	6月	7月	8月	9月	10月	11月	12月	1月	2月	3月	当月累計	上半期計	下半期計	年度計
搬送依頼数	H30	386	390	340	539	516	371	377	404	450	579	338	374	3,773	2,542	2,522	5,064
	R1	346	350	323	376	394	309	343	332	381				3,154	2,098	1,056	3,154
	前年度比(%)	89.6	89.7	95.0	69.8	76.4	83.3	91.0	82.2	84.7	0.0	0.0	0.0	83.6	82.5	41.9	62.3
受入れ数	H30	349	351	315	496	461	332	339	344	390	436	290	313	3,377	2,304	2,112	4,416
	R1	300	302	282	338	337	261	291	276	342				2,729	1,820	909	2,729
	前年度比(%)	86.0	86.0	89.5	68.1	73.1	78.6	85.8	80.2	87.7	0.0	0.0	0.0	80.8	79.0	43.0	61.8
救急からの入院件数	H30	131	123	116	169	151	118	116	144	143	145	112	119	1,211	808	779	1,587
	R1	121	125	117	126	131	91	109	98	123				1,041	711	330	1,041
	前年度比(%)	92.4	101.6	100.9	74.6	86.8	77.1	94.0	68.1	86.0	0.0	0.0	0.0	86.0	88.0	42.4	65.6
救急受入に占める入院割合	H30	37.5%	35.0%	36.8%	34.1%	32.8%	35.5%	34.2%	41.9%	36.7%	33.3%	38.6%	38.0%	35.9%	35.1%	36.9%	35.9%
	R1	40.3%	41.4%	41.5%	37.3%	38.9%	34.9%	37.5%	35.5%	36.0%				38.1%	39.1%	36.3%	38.1%
	前年度比(%)	107.5	118.1	112.7	109.4	118.7	98.1	109.5	84.8	98.1				106.4	111.4	98.4	106.1
お断り数	H30	25	20	15	25	38	26	24	40	39	94	32	39	252	149	268	417
	R1	29	27	20	32	30	25	36	36	31				266	163	103	266
	前年度比(%)	116.0	135.0	133.3	128.0	78.9	96.2	150.0	90.0	79.5	0.0	0.0	0.0	105.6	109.4	38.4	63.8
その他※	H30	12	19	10	18	17	13	14	20	21	49	16	22	144	89	142	231
	R1	17	21	21	6	27	23	16	20	8				159	115	44	159
	前年度比(%)	141.7	110.5	210.0	33.3	158.8	176.9	114.3	100.0	38.1	0.0	0.0	0.0	110.4	129.2	31.0	68.8
搬送依頼に占めるお断り割合(その他除く)	H30	6.5%	5.1%	4.4%	4.6%	7.4%	7.0%	6.4%	9.9%	8.7%	16.2%	9.5%	10.4%	6.7%	5.9%	10.6%	8.2%
	R1	8.4%	7.7%	6.2%	8.5%	7.6%	8.1%	10.5%	10.8%	8.1%				8.4%	7.8%	9.8%	8.4%
	前年度比(%)	129.2	151.0	140.9	184.8	102.7	115.7	164.1	109.1	93.1				125.4	132.2	92.5	102.4

※患者の状況から、「かかりつけ医」及び「三次救急」へ搬送することが妥当である等と判断されたもの。

■紹介状況

	年度	4月	5月	6月	7月	8月	9月	10月	11月	12月	1月	2月	3月	当月累計	上半期計	下半期計	年度計
紹介患者数	H30	1,041	1,137	1,175	1,335	1,273	1,078	1,379	1,215	979	934	1,005	1,027	10,612	7,039	6,539	13,578
	R1	979	999	1,048	1,316	1,159	1,072	1,259	1,059	947				9,838	6,573	3,265	9,838
	前年度比(%)	94.0	87.9	89.2	98.6	91.0	99.4	91.3	87.2	96.7	0.0	0.0	0.0	92.7	93.4	49.9	72.5
紹介からの入院患者数	H30	163	151	195	185	182	148	199	182	161	149	158	158	1,566	1,024	1,007	2,031
	R1	136	164	133	188	146	147	170	147	169				1,400	914	486	1,400
	前年度比(%)	83.4	108.6	68.2	101.6	80.2	99.3	85.4	80.8	105.0	0.0	0.0	0.0	89.4	89.3	48.3	68.9
紹介からの入院割合	H30	15.7%	13.3%	16.6%	13.9%	14.3%	13.7%	14.4%	15.0%	16.4%	16.0%	15.7%	15.4%	14.8%	14.5%	15.4%	15.0%
	R1	13.9%	16.4%	12.7%	14.3%	12.6%	13.7%	13.5%	13.9%	17.8%				14.2%	13.9%	14.9%	14.2%
	前年度比(%)	88.7	123.6	76.5	103.1	88.1	99.9	93.6	92.7	108.5				96.4	95.6	96.7	95.1
逆紹介患者数	H30	900	924	1,001	1,011	1,107	917	1,081	1,046	954	841	862	1,034	8,941	5,860	5,818	11,678
	R1	909	1,030	1,006	1,123	990	986	1,041	979	883				8,947	6,044	2,903	8,947
	前年度比(%)	101.0	111.5	100.5	111.1	89.4	107.5	96.3	93.6	92.6	0.0	0.0	0.0	100.1	103.1	49.9	76.6

■手術件数

	年度	4月	5月	6月	7月	8月	9月	10月	11月	12月	1月	2月	3月	当月累計	上半期計	下半期計	年度計
手術室	H30	166	210	200	222	207	145	184	213	187	173	166	174	1,734	1,150	1,097	2,247
	R1	182	183	179	191	182	172	196	192	188				1,665	1,089	576	1,665
	前年度比(%)	109.6	87.1	89.5	86.0	87.9	118.6	106.5	90.1	100.5	0.0	0.0	0.0	96.0	94.7	52.5	74.1
放射線室	H30	42	44	45	30	58	23	47	39	44	42	53	47	372	242	272	514
	R1	43	52	56	56	69	61	66	57	71				531	337	194	531
	前年度比(%)	102.4	118.2	124.4	186.7	119.0	265.2	140.4	146.2	161.4	0.0	0.0	0.0	142.7	139.3	71.3	103.3
内視鏡室	H30	46	40	60	48	61	55	80	76	56	47	34	35	522	310	328	638
	R1	55	51	42	65	53	57	71	68	58				520	323	197	520
	前年度比(%)	119.6	127.5	70.0	135.4	86.9	103.6	88.8	89.5	103.6	0.0	0.0	0.0	99.6	104.2	60.1	81.5
計	H30	254	294	305	300	326	223	311	328	287	262	253	256	2,628	1,702	1,697	3,399
	R1	280	286	277	312	304	290	333	317	317	0	0	0	2,716	1,749	967	2,716
	前年度比(%)	110.2	97.3	90.8	104.0	93.3	130.0	107.1	96.6	110.5	0.0	0.0	0.0	103.3	102.8	57.0	79.9

