

～病院ギャラリー 作品展示案内～

入院患者さん・外来患者さんなどに
安らぎや憩いの場としてギャラリーを設けています。
地域住民の皆様の趣味・特技を生かした
作品の展示の機会として、ぜひご利用ください。

*利用できる展示品

絵画・書・写真など（展示スペースに収まる作品に限ります）

*ギャラリーの概要

場所：2階（1階受付の真上通路壁面）

利用スペース：全3面（1面：横5100mm 縦1700mm 奥行360mm）

展示用チェーンは、時間外出入り口の受付にて用意しています。（持参可）

作品1点から展示できます。



*ご利用できる期間等

期間：2週間（日曜午後～翌々日曜午前）

設営：日曜13:00（展示スペースが空いている場合は午前中の設営可）

撤去：日曜12:00までに完了してください。

注1）設営は、患者さん等の迷惑にならない範囲で、多少の変動が可能です。

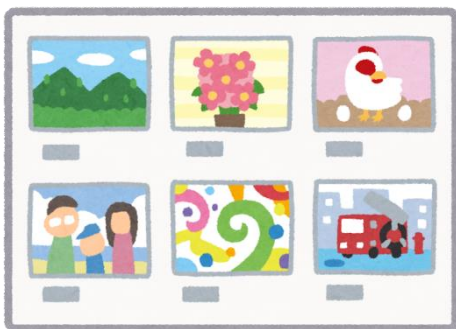
注2）院内の出入りは、時間外出入り口を利用してください。

*利用申込

常時受付けています。（平日8:30～17:00）

①申込連絡・展示期間の予約

②作品の展示



次年分の申込開始日は、10月1日（休日の場合は翌営業日）です。
1回の申込で最大2週間の展示が可能です。

*ご利用に際しての注意事項

- ①このギャラリーは24時間展示です。高価・貴重な作品の展示はご遠慮ください。
- ②営利を目的とした作品の展示はできません。
- ③作品についての問い合わせ等のために、出来る限り代表者連絡先の掲示をお願いいたします。
- ④展示作品は、通路にはみ出したり鋭利な形状部分があるなど通行人に危害を与える恐れのないものに限ります。
- ⑤画鋲、テープなどを使用して壁面にプレート等を固定することはしないでください。

*ギャラリー展示の受付先・問合せ先

津島市民病院 2階西棟 管理課管理グループ 津島市橘町3丁目73番地 電話0567-28-5151