

公開講座アンケート結果(めまいのリハビリ体操)

2018年9月26日(水)実施

参加者22名

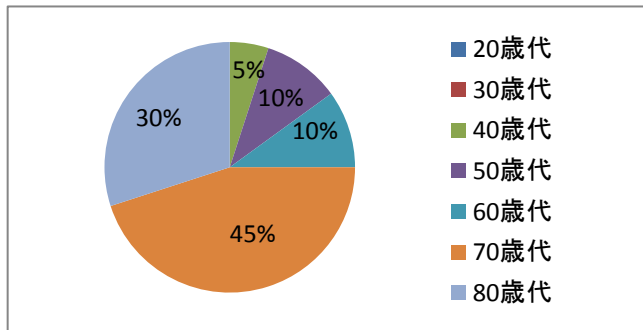
回収数20枚

回答率 90.9%

*ご意見は原文通り転記

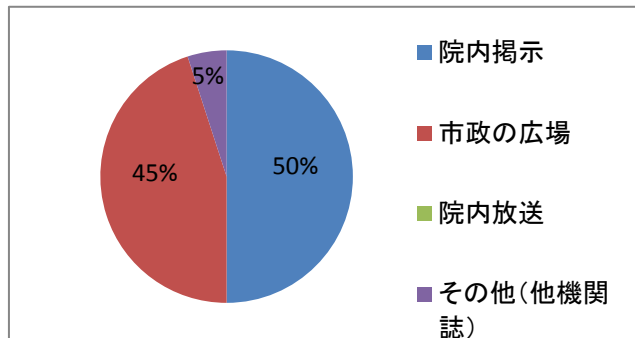
1. 年齢

| | |
|------|----|
| 歳令 | |
| 20歳代 | 0 |
| 30歳代 | 0 |
| 40歳代 | 1 |
| 50歳代 | 2 |
| 60歳代 | 2 |
| 70歳代 | 9 |
| 80歳代 | 6 |
| 合計 | 20 |



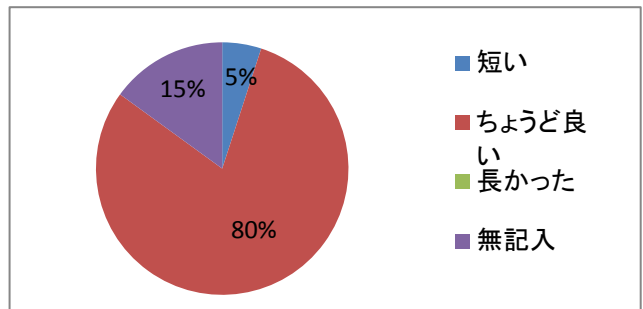
2. この講座はどこでお知りになりましたか？ 複数回答あり

| | |
|-----------|----|
| 院内掲示 | 10 |
| 市政の広場 | 9 |
| 院内放送 | 0 |
| その他(他機関誌) | 1 |
| 無記入 | 0 |
| 合計 | 20 |



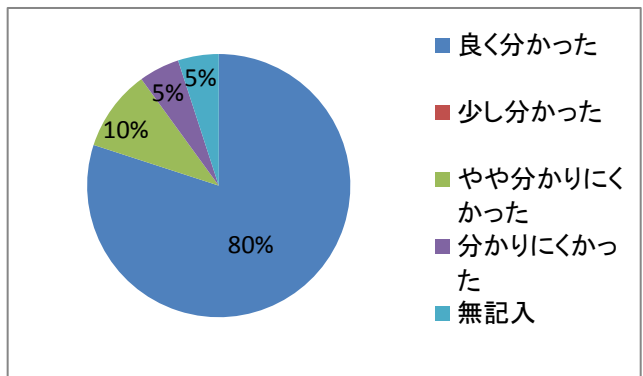
3. 全体の時間はいかがでしたか？

| | |
|--------|----|
| 短い | 1 |
| ちょうど良い | 16 |
| 長かった | 0 |
| 無記入 | 3 |
| 合計 | 20 |



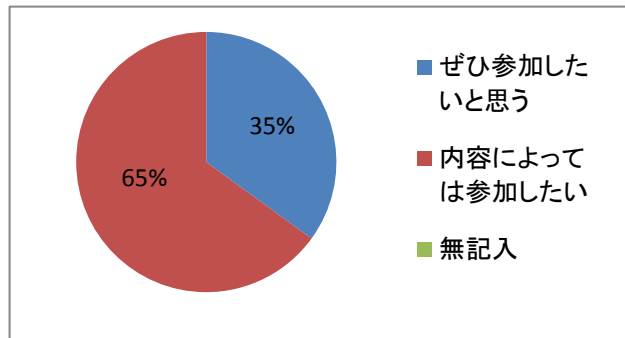
4. 講座の内容は分かりましたか？

| | |
|------------|----|
| 良く分かった | 16 |
| 少し分かった | 0 |
| やや分かりにくかった | 2 |
| 分かりにくかった | 1 |
| 無記入 | 1 |
| 合計 | 20 |



5. 今後の公開講座に参加したいと思いますか？

| | |
|--------------|----|
| ぜひ参加したいと思います | 7 |
| 内容によっては参加したい | 13 |
| 無記入 | 0 |
| 合計 | 20 |



【ご意見】（原文通り）

- * めまいの体操は興味深かった。時間をみつけてやってみたい。
- * 実際に体を動かしてみて分かりやすかった。スタッフとの段取りは、もうちょっときちんとしておいてほしかった。残念です。
- * 今度は主人と一緒に参加します。時々めまいがおきます。
- * ありがとうございました。

【今後の要望】

- * 身体に良い事をいろいろ講座にしてください。
- * 色々な病気の前兆を知りたい。早く気付いて軽く済ませ早く治したい。脳こうそく、認知症、心臓の病気など一人で家にいるとまあこれくらいならと思ってしまう。
- * 認知症の予防体操を受けたいです。
- * 月1回でもリハビリ体操の日があつたらいいなと希望します。ありがとうございました。
- * この頃、脚力が弱っています。足の力をつける運動は毎日ウォーキングでしょうか。
- * 脳梗塞の時の前兆や前もっての病状や様子が知りたい。心臓の病気を大切にする方法やいけない事など小細に手ほどきしてもらいたい！
- * 出たい時に都合が悪くなるので困っているので講座を年に一度はしてほしい。