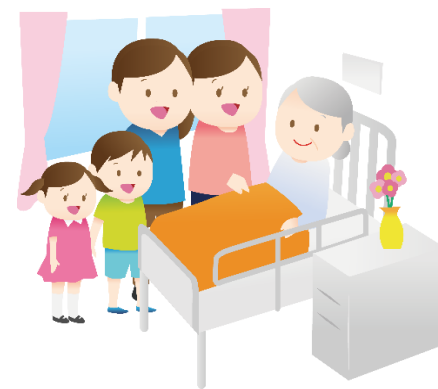


MSW ってなあに？ 退院調整の実際

MSW（医療ソーシャルワーカー）は、社会福祉の専門職として、退院後のことや転院先の紹介、介護サービスの案内など、相談支援を行います。入院費のことなど、よくある質問にもお答えします。自分や家族の将来のために一緒に学んでみませんか？



公開講座案内

日	時	令和8年1月19日(月) 午後2時～3時
場	所	市民病院2階講義室
講	師	市民病院 医療ソーシャルワーカー
参加費・申込み		不 要
取扱担当		地域医療センター