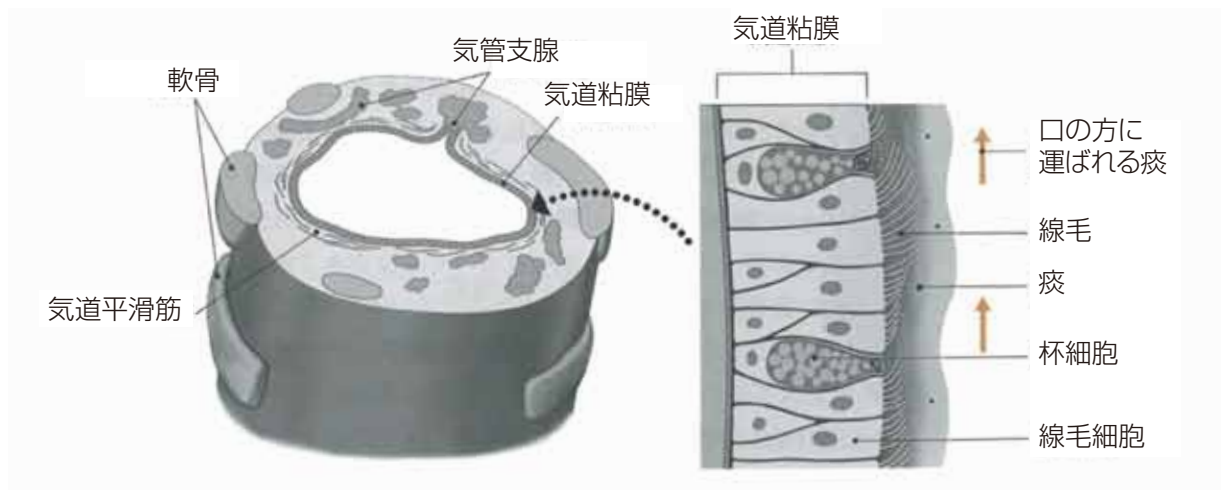


## 呼吸器内科医師が伝えたいタバコのはなし

### ？ タバコを吸うと息切れしやすくなるのですか

気道の内側は線毛細胞とその間の杯細胞でおおわれています。杯細胞は痰を作ります。線毛は気道内異物（ほこりなど）や痰を口の方へ向かって運び、排泄します。タバコを吸うと杯細胞が増え、痰も増えてしまうため、痰がからみ息切れすることもあります。また、タバコ以外でも大気汚染などで刺激されると杯細胞は増えます。



気管支の断面 「呼吸器疾患患者のセルフマネジメント支援マニュアル」43ページ図1より

### 加熱式タバコ(非燃焼・加熱式タバコ、電子タバコ)について

「従来のタバコより健康被害が少ない」とか「煙が出ないので受動喫煙のリスクがない」などと言われていますが、新型タバコの煙には、タールは削減されていても、依存性物質であるニコチンは従来のタバコと変わらず含まれています。煙が見えにくいだけで周囲にも拡散しています。国内外から新型タバコによる健康被害の報告も集積されつつあります。新型タバコも健康被害を起こす可能性が高いため、禁煙をおすすめします。



### 市民病院公開講座

## 狭心症と心筋梗塞

命にかかわる重要な病気について、原因から治療、予防までわかりやすく説明します。

日時 5月19日(金) 午後2時～3時

場所 市民病院2階講義室

講師 市民病院循環器内科医師

参加費・申込 不要

その他 参加者には当日、感染対策のため、新型コロナウイルス感染症に関する問診票を記載していただきます。

問合 市民病院地域医療センター ☎28-5151 内線2113

