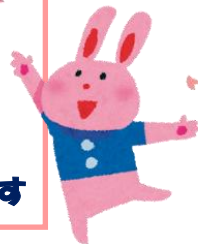


緩和ケア通信

令和5年第2号

津島市民病院緩和ケア病棟理念

つね(常)に寄り添い
しんし(真摯)な心で
まごころ(真心)こめて
その人の持つ生きる力を支援いたします



緩和ケア病棟 Q&A

Q. 本人・家族共に在宅を希望していますが、安心して暮らすためにどのようなサポートが受けられますか？

A. 緩和ケア病棟では、これから起こりうる症状や経過を予測してお伝えし、それらの対処方法を準備していきます。

★患者さんに身体的援助が必要になった時の清拭・更衣の方法や、栄養補給としての点滴、呼吸困難に対する酸素投与、内服薬の管理などについて薬剤師と看護師からの説明と、実際に一緒に繰り返し練習を行い、自宅でも継続した医療・ケアが提供できるようにサポートしていきます。

★退院後の生活が安心して頂けるように、退院前に往診医・訪問看護・ケアマネージャー・介護職・調剤薬局など多職種と本人・ご家族間で話し合いを行い、情報を共有していきます。



令和5年2月25日 緩和ケア病棟

