

# 津島市民病院 初期研修プロフィール

*Tsushima city Hospital Junior Residency Training Profile*



# 津島市民病院とは？



# 津島市はどこにある？



**名古屋の西、愛知県の西端に津島市があります**

# 病院の概要

津島市  
人口：約6万3千人  
高齢化率：27.9%

病床数：440床

形態：2次救急、急性期型

医師数：76名、（内初期研修医14名）

※募集7名・名古屋市立大学たすき掛けプログラム1名）

診療科：23診療科

内科、消化器内科、循環器内科、呼吸器内科、神経内科

内分泌内科、腎臓内科、小児科、外科、産婦人科

整形外科、脳神経外科、形成外科

泌尿器科、皮膚科

眼科、耳鼻いんこう科

放射線科、麻酔科

病理診断科

リハビリテーション科

緩和ケア内科

歯科口腔外科



# 外 来



**電子カルテ勉強会**

# 時間外外来



寝られるか、寝られないかは、  
・・・あなたの運次第です。

# 病棟

緩和ケア病棟



回復期リハ病棟



病棟スタッフステーション



図書室





# 手術室

年間手術件数  
約2,247件





# 最新鋭の機器などがあります

## 最新鋭のCT装置導入



アンギオ



内視鏡

# 医師の出身大学

名古屋大、名古屋市立大、愛知医大  
藤田保健衛生大といった愛知県内の  
大学だけでなく……

岐阜大、三重大、富山大、信州大、浜松医大、  
東京医科歯科大、福井医科大、関西医科大、  
帝京大、秋田大、金沢医科大、佐賀大、山形大  
広島大、近畿大、大阪医科大、琉球大、東北大、  
滋賀医科大、産業医科大、 etc.



## 研修医の 出身大学

**2年目：6人**

(名古屋大学、愛知医科大学、藤田保健衛生大学、北海道大学  
東京大学、宮崎大学)

**1年目：8人**

(東邦大学、大阪大学、大阪医科大学、帝京大学、名古屋大学、近畿大学、  
鳥取大学、山梨大学)



# 中規模病院ですが病理解剖・CPCも しっかりやっています

- ・ **病理解剖 年間5～6例**

助手として病理解剖も行います。

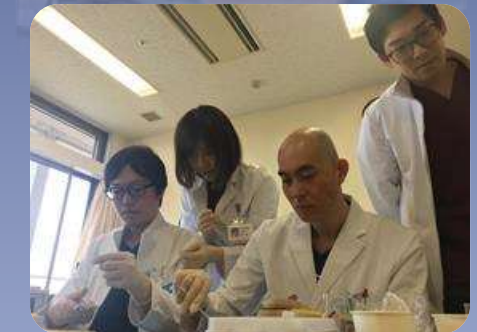
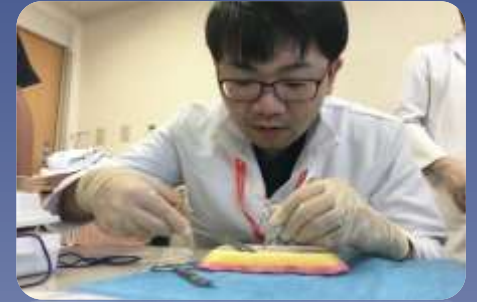
- ・ **CPCも年間5～6回**

研修医は上級医の指導の下に少なくとも1例は担当して発表することになります。

# 専門医のための施設認定

- ・日本内科学会認定医制度教育関連病院
- ・日本循環器学会認定循環器専門医研修施設
- ・日本呼吸器学会認定施設
- ・日本アレルギ－学会認定教育施設
- ・日本外科学会外科専門医制度修練施設
- ・日本神経学会専門医制度准教育施設
- ・日本消化器外科学会専門医修練施設
- ・日本腎臓学会専門医制度研修施設
- ・日本乳癌学会関連施設
- ・日本脳卒中学会認定研修教育病院
- ・日本脳神経外科学会専門研修プログラム連携施設
- ・日本医学放射線学会放射線科専門医修練機関
- ・日本耳鼻咽喉科学会専門医研修施設
- ・日本消化管学会胃腸科暫定指導施設
- ・日本皮膚科学会認定専門医研修施設
- ・日本消化器内視鏡学会指導施設
- ・日本眼科学会専門医制度研修施設
- ・日本糖尿病学会教育関連施設
- ・日本感染症学会研修施設
- ・日本高血圧学会専門医認定施設
- ・日本消化器病学会認定施設
- ・マンモグラフィ検診施設画像認定施設
- ・日本透析医学会教育関連施設
- ・日本臨床細胞学会認定施設
- ・日本整形外科学会専門医制度研修施設
- ・日本形成外科学会教育関連施設
- ・日本認知症学会専門医教育施設
- ・日本放射線科学会放射線科専門医修練機関
- ・日本呼吸器内視鏡学会気管支鏡専門医制度関連認定施設
- ・日本静脈経腸栄養学会NST稼働施設
- ・日本泌尿器科学会専門医教育施設
- ・日本栄養療法推進協議会NST稼働施設
- ・日本リハビリテーション医学会研修施設

# 研修プログラム



縫合訓練マンツーマンの指導!!

# 研修プログラム

## 研修医の定員が最大7名

だから

- **個々の希望に合ったローテーション**が組める。  
オリエンテーション期間に研修医同士の話し合いで、各科のローテ期間・順番を決めます。
- **1つの科を1人でローテ**が原則。  
だから、症例や手技の取り合いにならずに  
思う存分に学べます。  
(注：外科・救急のみ原則2人ずつ)

# 研修プログラム例

- ・すでに志望科を決めている場合  
志望科に2年目の後半8ヶ月以上fix出来る！

8月	9月	10月	11月	12月	1月	2月	3月
一つの診療科							

- 志望科が決まっていない場合  
各科をじっくり学べます！

8月	9月	10月	11月	12月	1月	2月	3月
皮	耳	整	泌	脳	眼	放	形成



# 救急外来

- 月に6回程当直・日直を行います。(上限8回)
- 一回の当直につき、研修医1人あたり平均20名程度の walk-in 患者さんと平均6~7台の救急車を診ます。
- 感冒や創縫合からSAHなど盛り沢山です。
- 2年間で一通りの救急対応を身に付けられます。
- それなりの度胸もつきます！

# 学会活動

- ・研修医としての学会発表活動も行っています。  
外科ローテ時には必ず外科地方会等での  
学会発表があります（外科志望でなくても全員）



**だから学会発表のスキルも身につく！**

（上級医がPower-Pointの使い方、口述原稿の  
書き方まで丁寧に？教えてくださいます）

- ・内科等、他の診療科の地方会等でも発表の機会も  
あるかも・・・

# 今までの研修医の学会発表

学会名	発表者	演題名
平成27年度		
第58回中部IVR研究会	鳥居 暁	胃静脈瘤に対して経皮経脾的アプローチによる塞栓術を施行した1例
第45回日本腎臓内科学会西部学術大会	辻 将志	発熱、全身関節痛、紅斑が出現後全身浮腫をきたした一例
平成28年度		
第110回日本呼吸器学会東海地方学会	名倉 宏高	気管支鏡検体のグラム染色にて診断したMSSAによる肺血症性肺塞栓症の1例
第231回東海地方会	富田 章仁	急性上腸間膜動脈閉塞症に血管内治療が奏功した1例
第231回東海地方会	高石 拓	低カリウム血症を契機に診断され、治療に難渋した若年十二指腸潰瘍癒痕狭窄の1例
平成29年度		
第233回東海地方会	高石 拓	IgG4関連甲状腺疾患、肺疾患の診断のきっかけになった自己免疫性膵炎の1例

# 研修医勉強会・カンファランス



院内でICLS講習会も開催

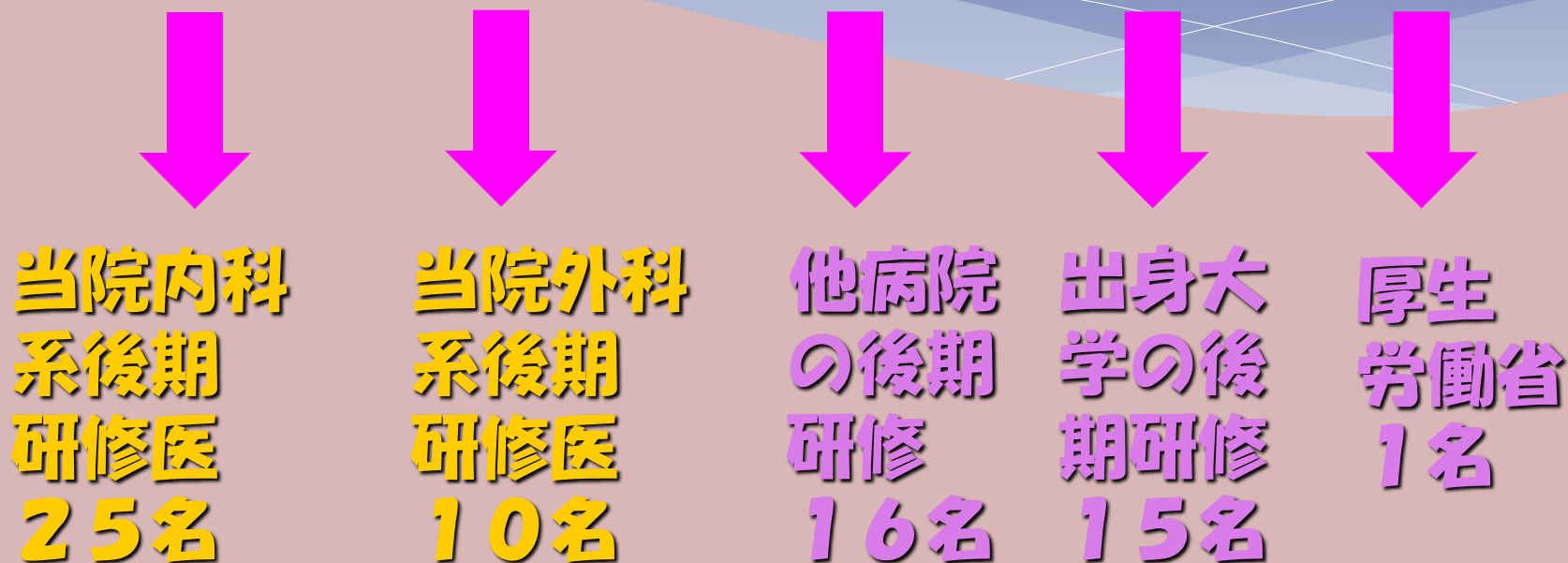
研修医室にて2年次からレクチャー

# 当院のよい点は？（全体編）

- ・ スタッフの人間関係がよい。  
とにかくアットホーム！
- ・ 各科の垣根が低く、コンサルトしやすい雰囲気。
- ・ そのため一つの科にとらわれず複数の診療科を横断的に研修でき、広く患者を診ることが可能。
- ・ 研修はほぼマンツーマンの指導を受けられる。
- ・ 医局は名大中心だが、大学間での軋轢はなく、出身大学での差別はない。
- ・ 病院が新しくてキレイ。ハード面で充実している。

# 研修後の進路

これまでの初期研修医67名の進路は・・・



67名中35名がそのまま後期研修医として勤務！

# 待遇や福利厚生



院長です



採用オリエンテーションでちゃんと説明してもらえます!!

# 待遇

	基本給 (月額)	諸手当 (月額)	月額合計	賞与 (年)
1年目	318,200	324,912	643,112	1,067,656
2年目	328,900	326,624	655,524	1,697,780

- 当直手当            1年目    24,000円/回  
                             2年目    27,000円/回

(平成31年度)

- 時間外手当は別途支給あり
- 給与改正等により増減あり



# 学会参加への補助

- **1年次は年に1回学会参加OK!**  
**参加費・旅費全額支給**
- **2年次は年に2回学会参加OK!**  
**参加費1回・旅費2回全額支給**  
**(発表は回数に含まれません)**

# 設 備

- 研修医室には個人用のデスクとパソコンを貸与。  
インターネット利用可能。  
NEJM、Up To Date、医中誌なども無料で閲覧可。
- 図書室もあり、希望に応じて研修医専用の雑誌や医学DVDも購入可能。



# 研修医寮の一例

dormitory



ワンルーム約13.5畳



築10年。家賃10,000円+光熱費  
敷地内なので部屋から30秒で出勤(絶対遅刻なし)

ココ

# 研修医宿泊施設が9部屋あります！！



4階が研修医寮です



ニュー霜実寮・部屋の様子



研修医寮が5部屋増えました！！

☆家賃1万円は安い☆



# たまには息抜き

- \* 医局の飲み会や研修医同士で飲みに行ったり・・・
- \* 秋に1泊職員旅行（京都、熱海、金沢、有馬温泉・・・）
- \* 名古屋の一流ホテルでの病院全体の忘年会
- \* ゴルフコンペも盛ん
- \* そして、5日間の夏休み！
- \* 仕事だけでなく趣味や遊びも充実させましょう



職員旅行にて・・・

忘年会☆出し物も本格的!!

名古屋発津島行き**の終電は午前0時!**  
それまで名古屋で飲める! 遊べる!  
もし乗り遅れても  
深夜タクシーでも**七〜八千円!**



名古屋から意外と近い

# 最後に・・・

**やる気ある皆さんが、自分の手で、  
さらによりよいものに変えていくことの出来る  
研修プログラムだと思っています。**

**これからも、なお成長する可能性を秘めた  
この病院で  
一緒に研修しませんか??**

♡♡♡とにかくアットホーム!!♡♡♡

